

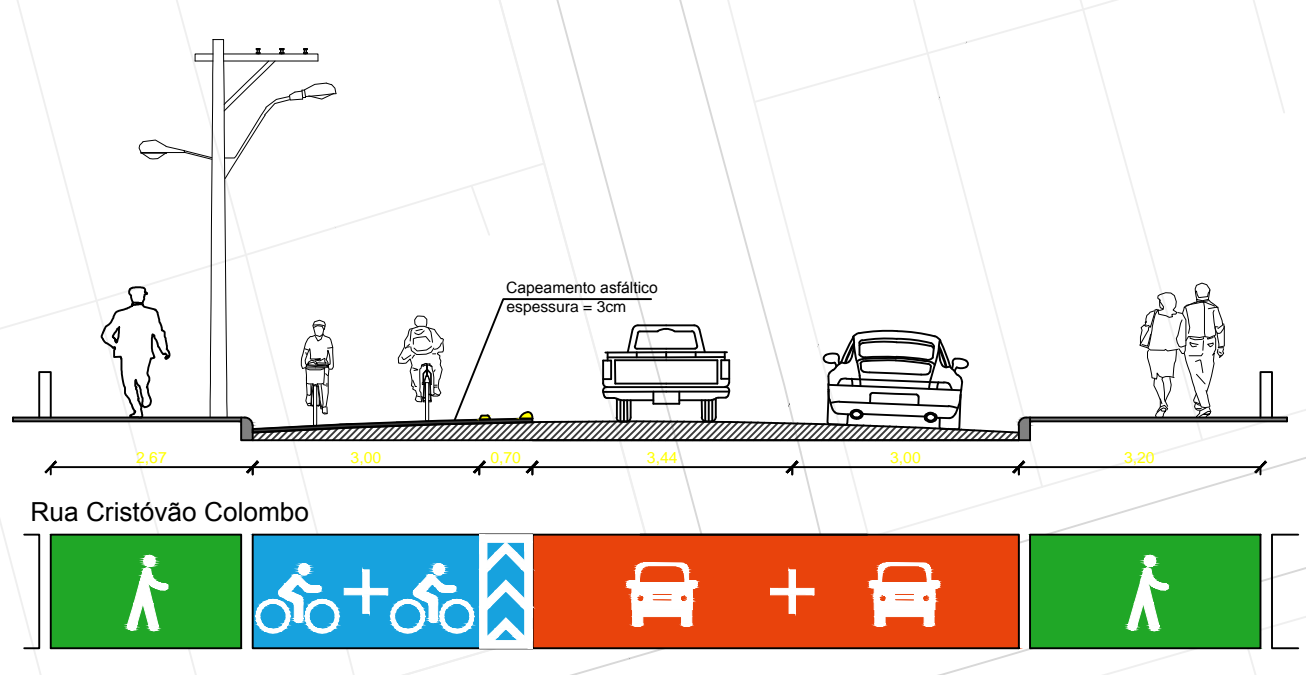
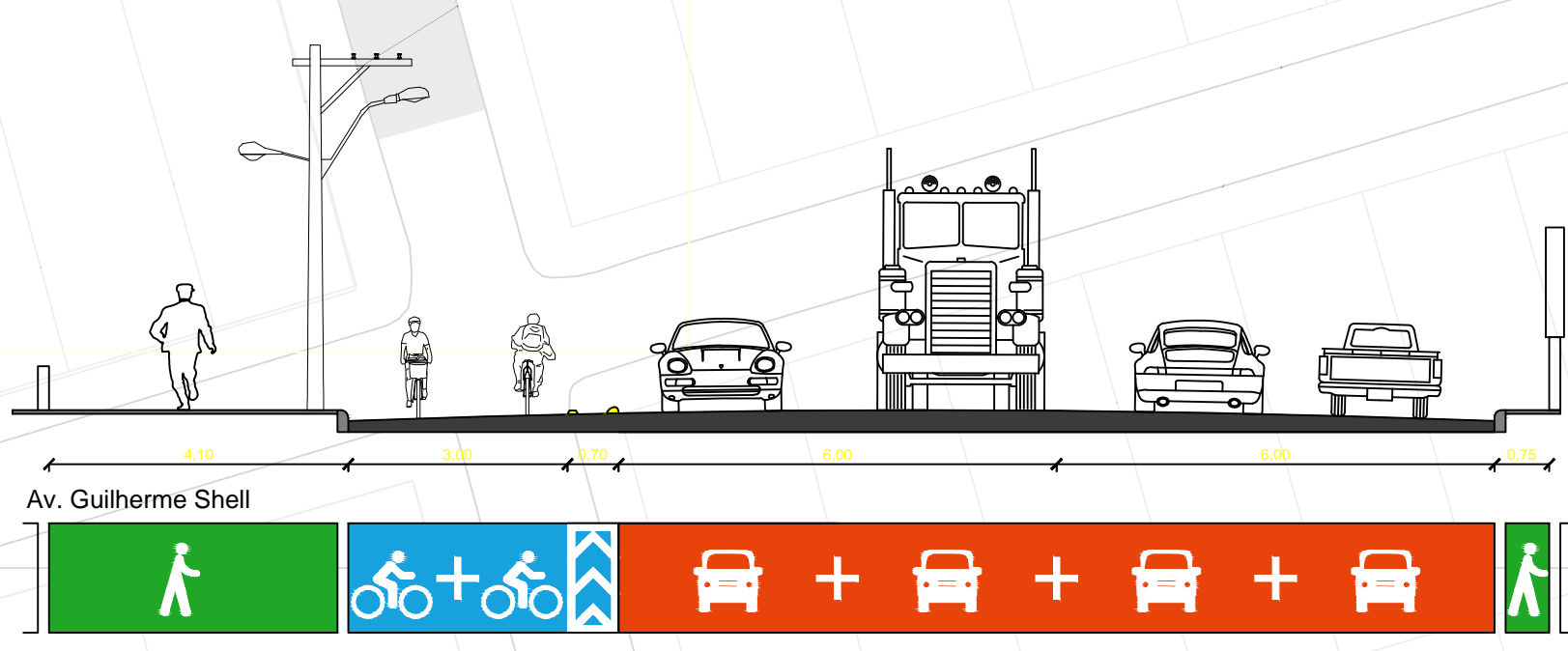
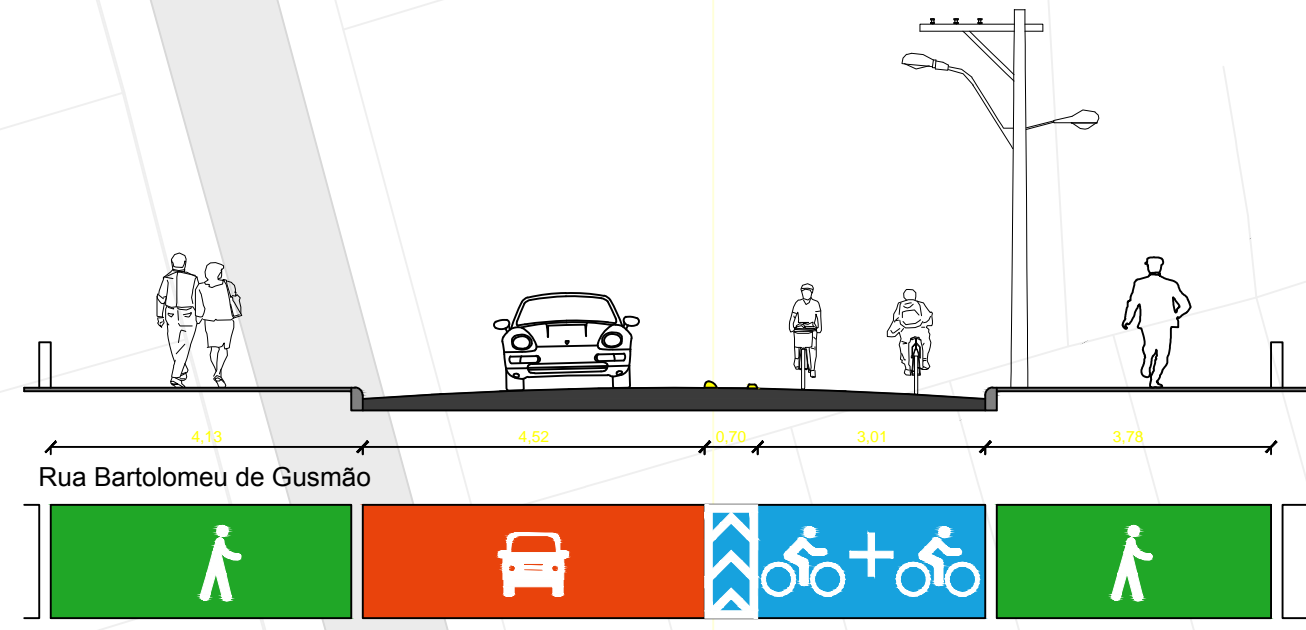
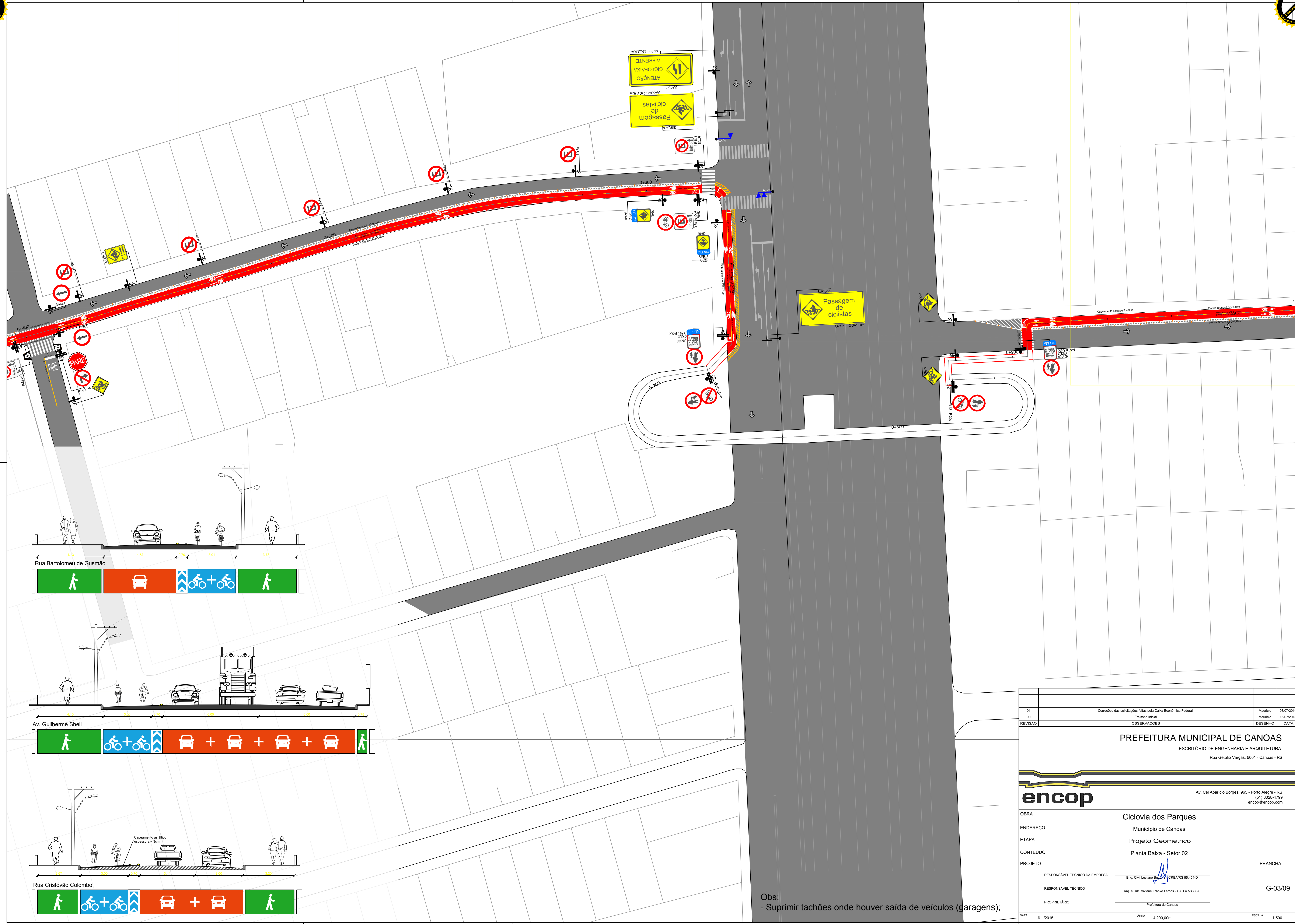
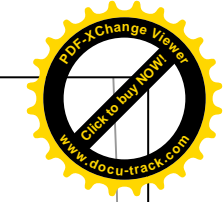
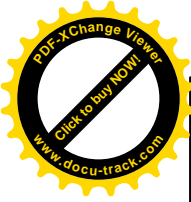
Obs:
- Suprimir tachões onde houver saída de veículos (garagens);

01	Correções das solicitações feitas pela Caixa Econômica Federal	Maurício	08/07/2018
00	Emissão Inicial	Maurício	15/07/2015
REVISÃO	OBSERVAÇÕES	DESENHO	DATA

PREFEITURA DE canoas
PREFEITURA MUNICIPAL DE CANOAS
 ESCRITÓRIO DE ENGENHARIA E ARQUITETURA
 Rua Getúlio Vargas, 5001 - Canoas - RS

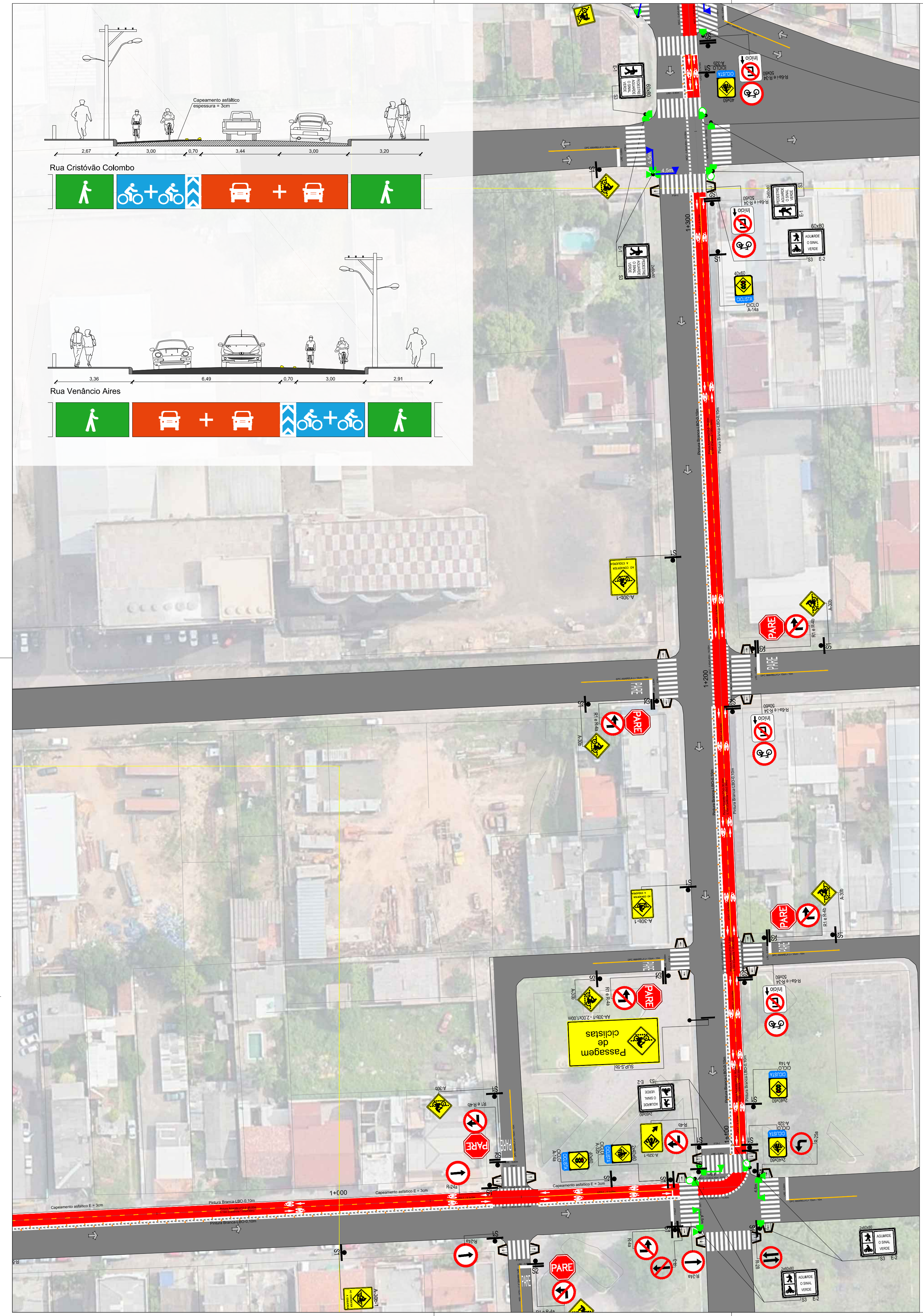
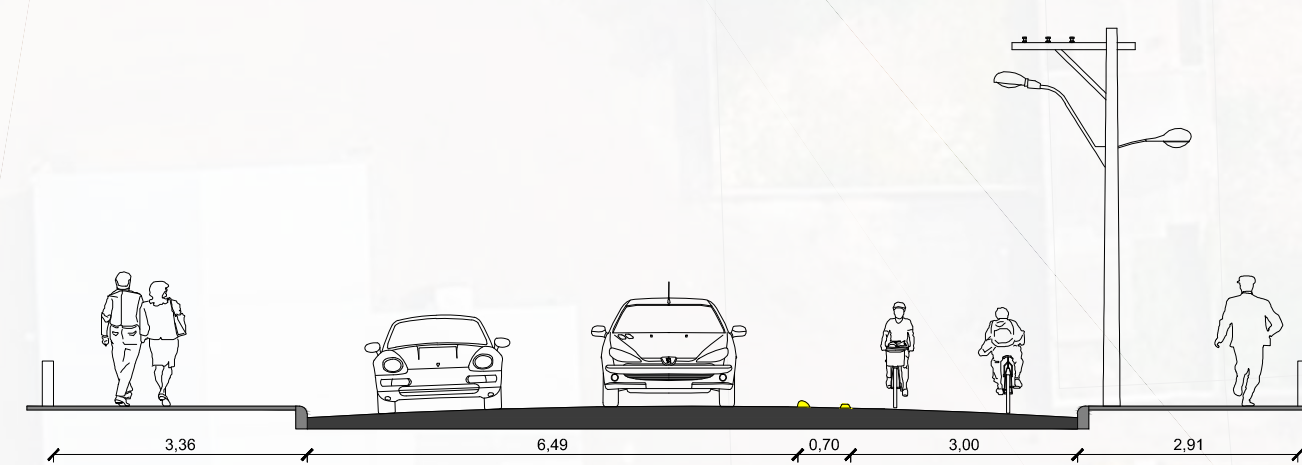
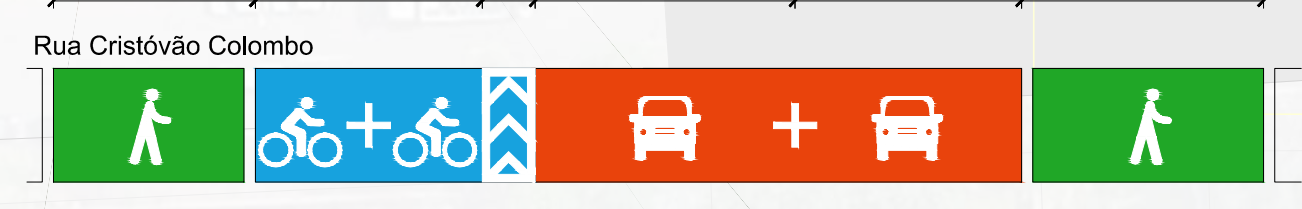
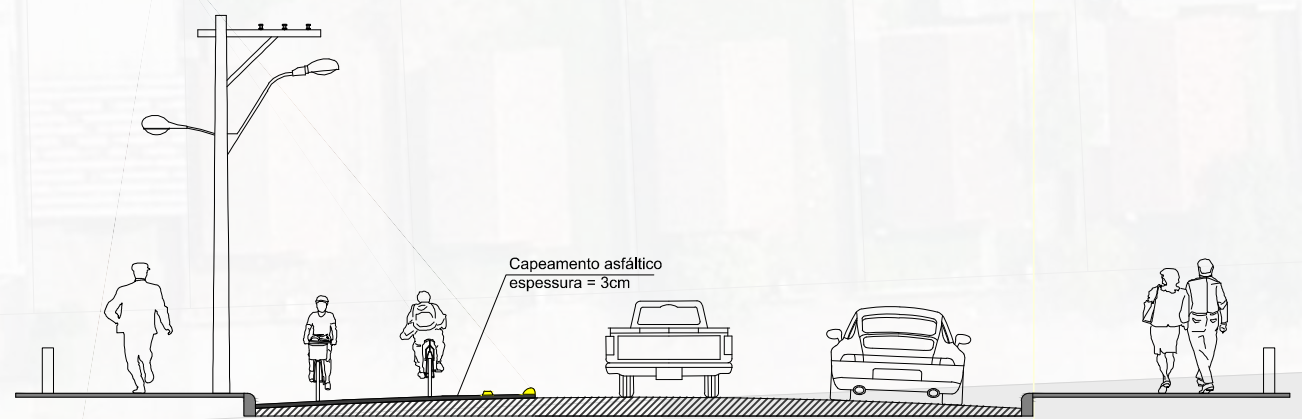
encop
 Av. Cel Aparício Borges, 965 - Porto Alegre - RS
 (51) 3028-4799
 encop@encop.com

OBRA	Ciclovía dos Parques	PRANCHA	
ENDEREÇO	Município de Canoas		
ETAPA	Projeto Geométrico		
CONTEÚDO	Planta Baixa - Setor 01		
PROJETO			
RESPONSÁVEL TÉCNICO DA EMPRESA	Eng. Civil Luciano B... CREA/R S 55.454-D		
RESPONSÁVEL TÉCNICO	Arq. e Urb. Viviane Franke Lemos - CAU A 53386-6		G-02/09
PROPRIETÁRIO	Prefeitura de Canoas		
DATA	JUL/2015	ÁREA	4.200,00m
		ESCALA	1:500



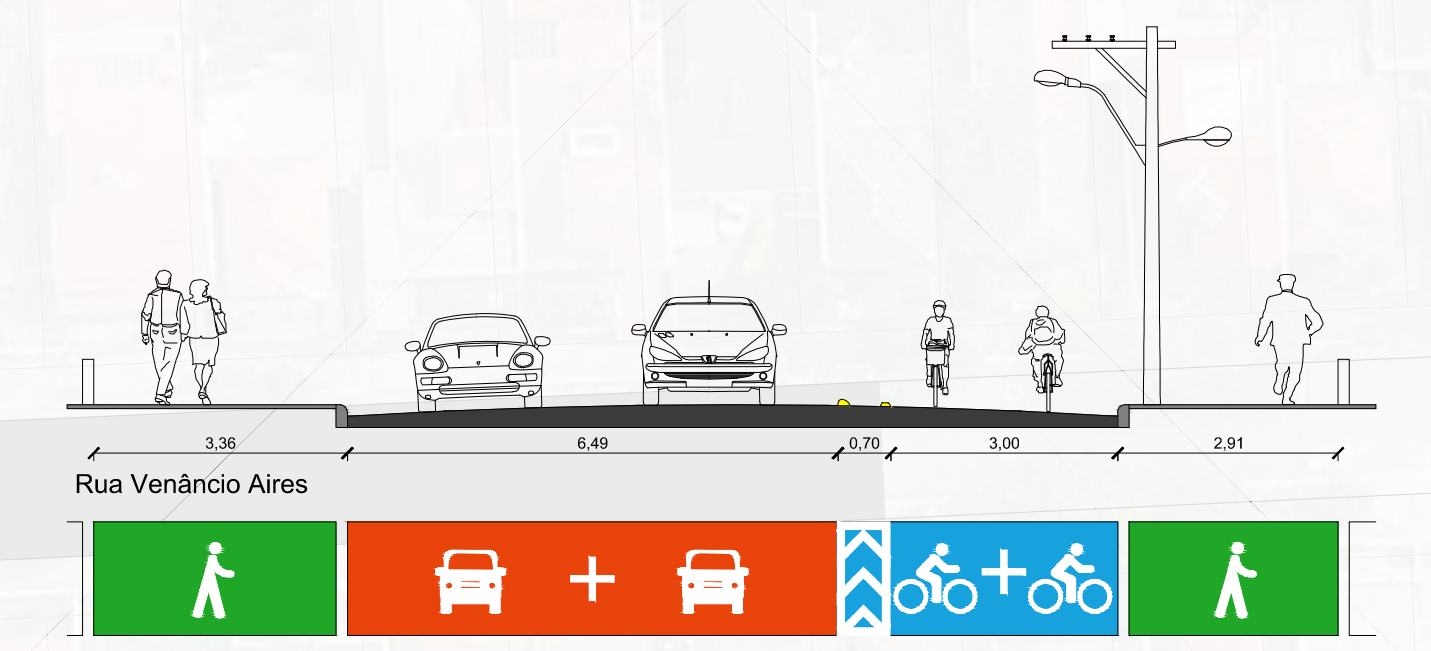
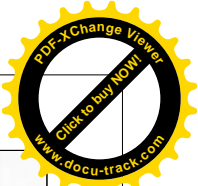
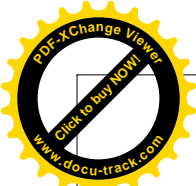
Obs:
- Suprimir tachões onde houver saída de veículos (garagens);

01	Correções das solicitações feitas pela Caixa Econômica Federal	Maurício	08/07/2016
00	Emissão Inicial	Maurício	15/07/2015
REVISÃO	OBSERVAÇÕES	DESENHO	DATA
PREFEITURA MUNICIPAL DE CANOAS ESCRITÓRIO DE ENGENHARIA E ARQUITETURA Rua Getúlio Vargas, 5001 - Canoas - RS			
encop		Av. Cel Aparício Borges, 965 - Porto Alegre - RS (51) 3028-4799 encop@encop.com	
OBRA	Ciclovía dos Parques		
ENDEREÇO	Município de Canoas		
ETAPA	Projeto Geométrico		
CONTEÚDO	Planta Baixa - Setor 02		
PROJETO	RESPONSÁVEL TÉCNICO DA EMPRESA	Eng. Civil Luciano Bortolotto - CREAR/RS 55.454-D	PRANCHA
	RESPONSÁVEL TÉCNICO	Arq. e Urb. Viviane Franke Lemos - CAU A 53386-6	G-03/09
	PROPRIETÁRIO	Prefeitura de Canoas	
DATA	JUL/2015	ÁREA	4.200,00m
		ESCALA	1:500



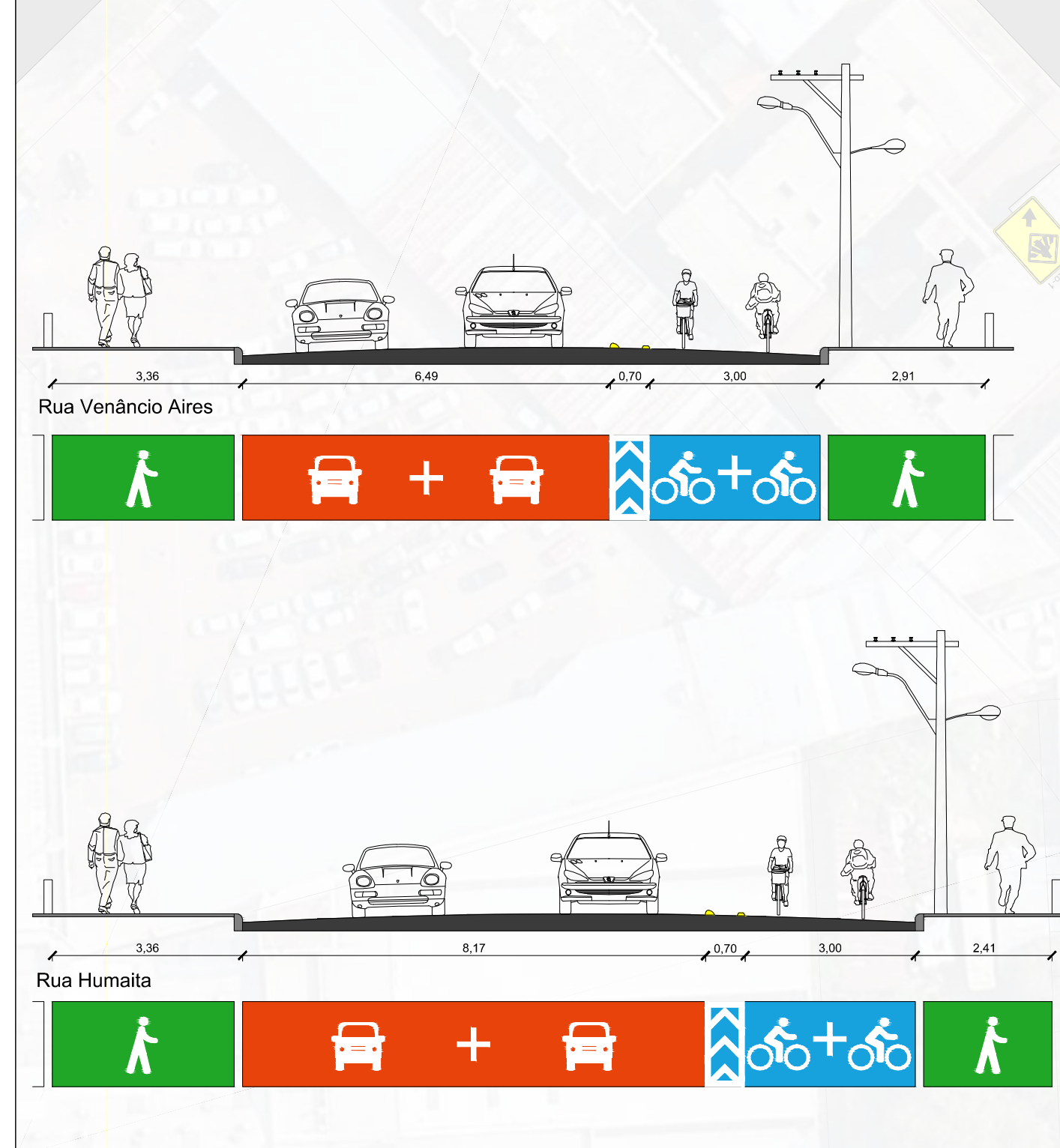
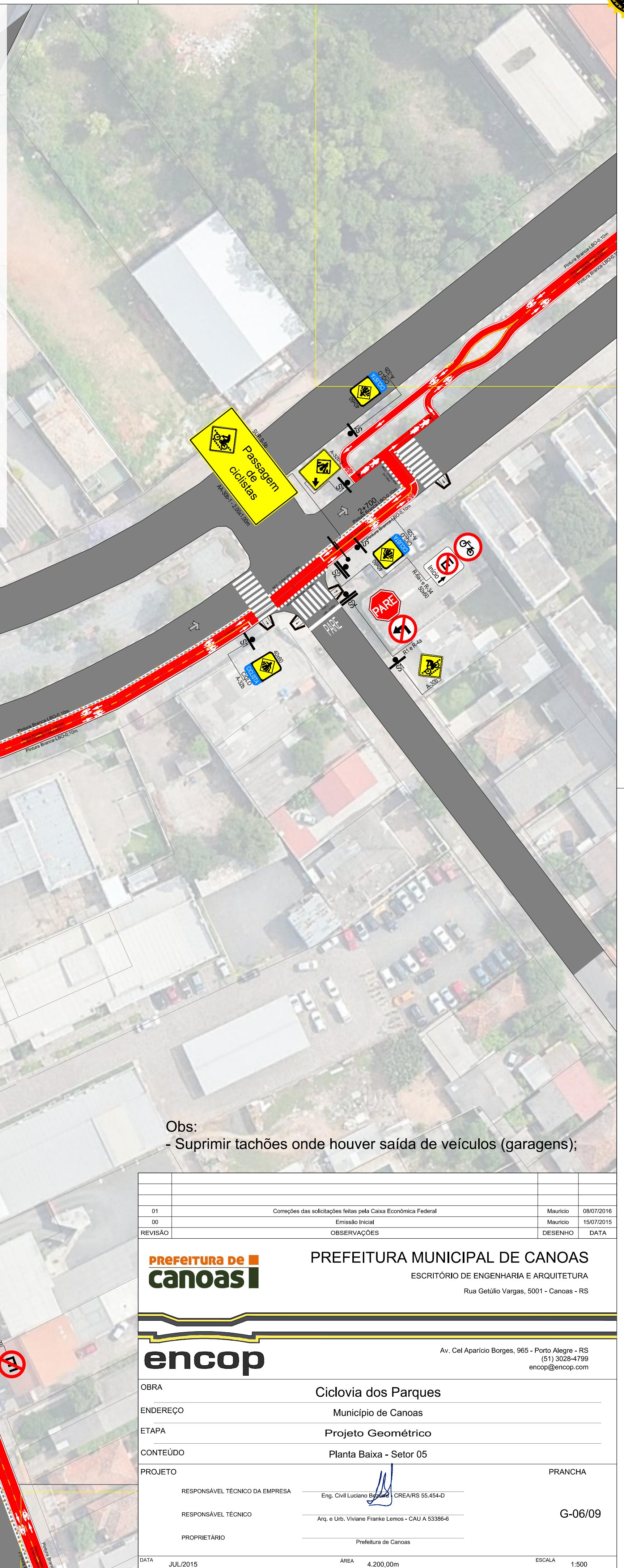
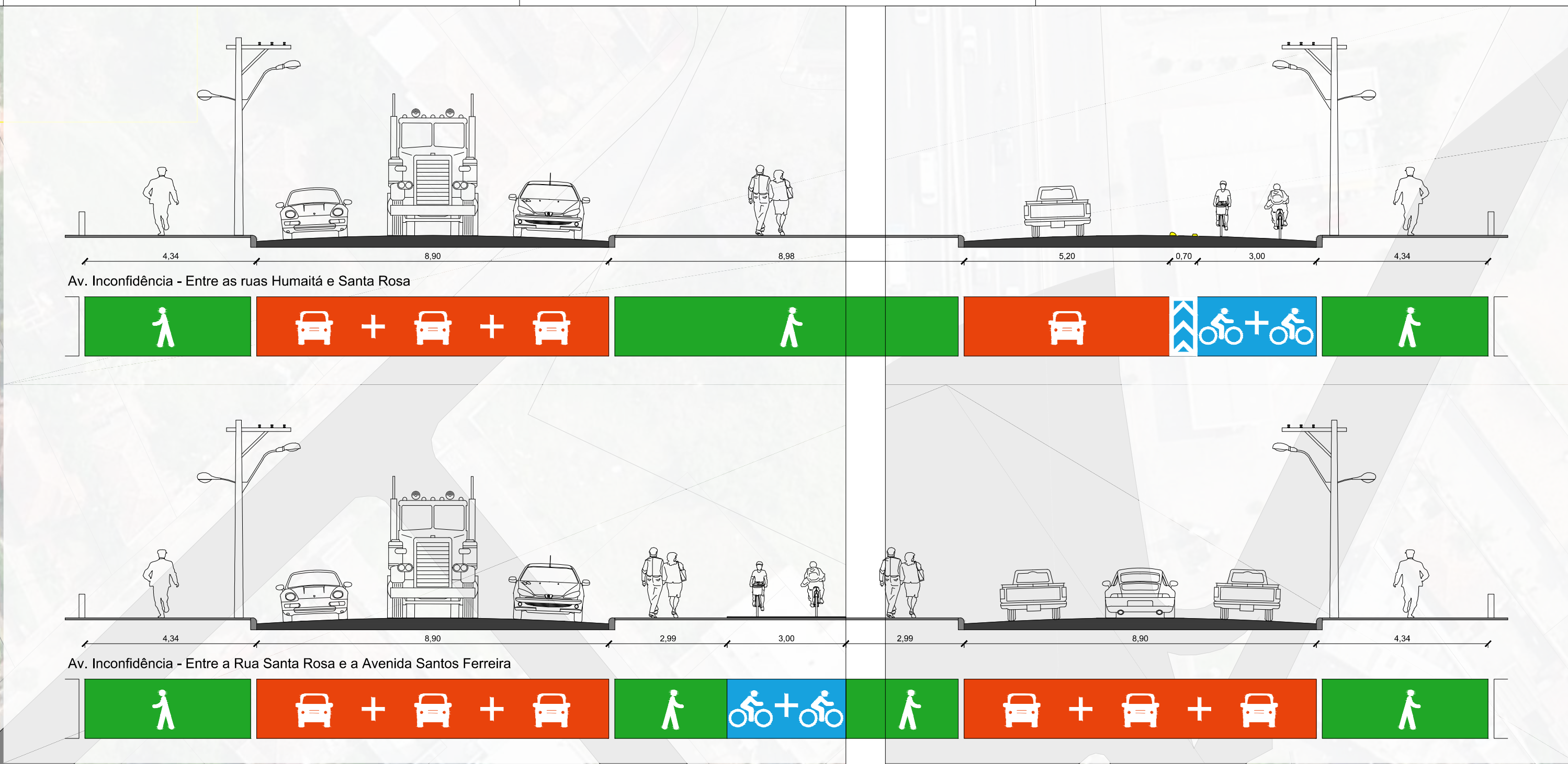
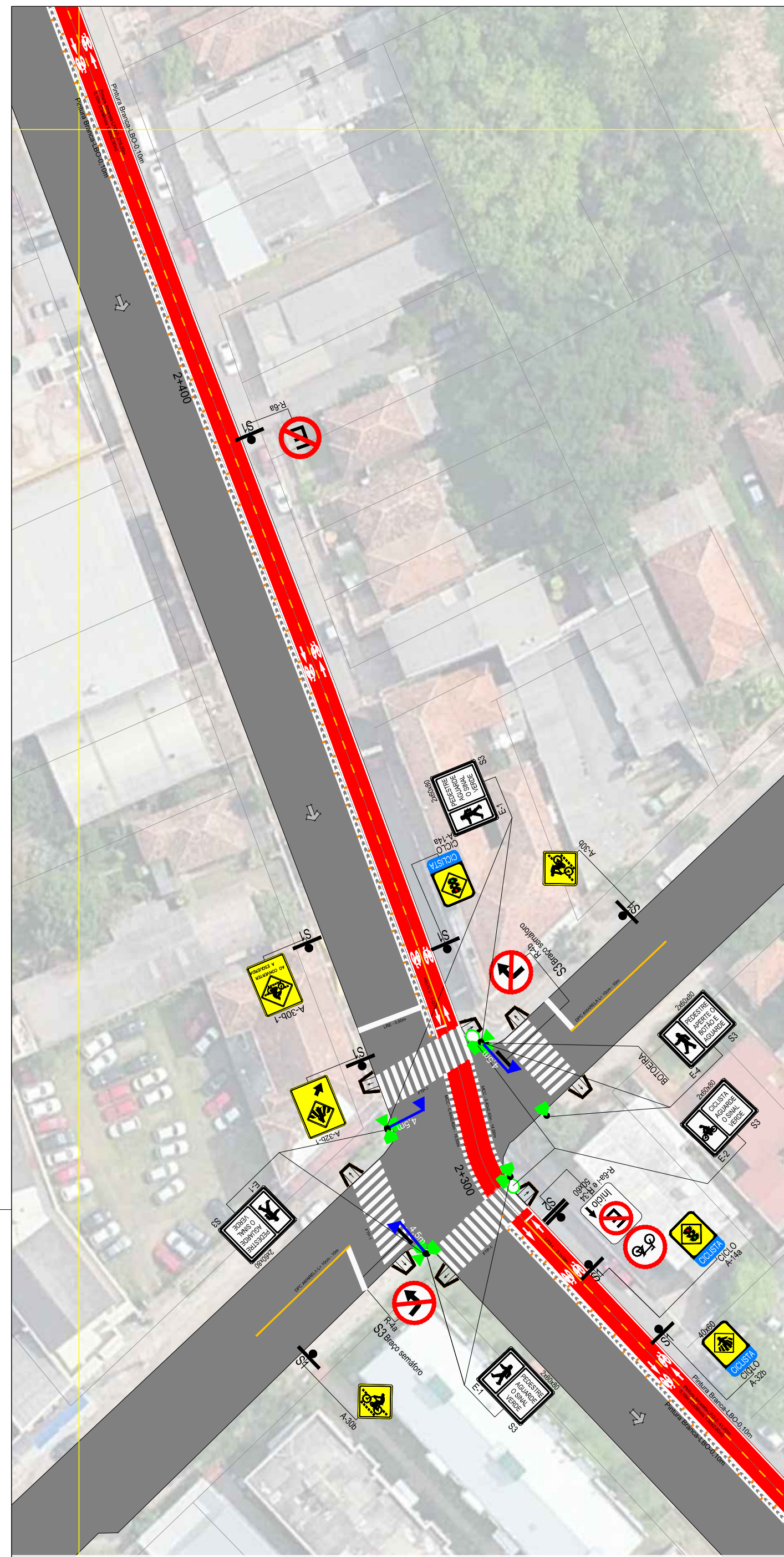
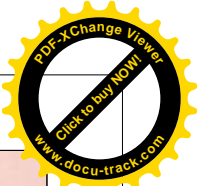
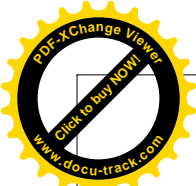
Obs:
- Suprimir tachões onde houver saída de veículos (garagens);

01	Correções das solicitações feitas pela Caixa Econômica Federal	Maurício	08/07/2016
02	Emissão final	Maurício	15/07/2015
REVISÃO	OBSERVAÇÕES	DESENHO	DATA
		PREFEITURA MUNICIPAL DE CANOAS ESCRITÓRIO DE ENGENHARIA E ARQUITETURA Rua Getúlio Vargas, 5001 - Canoas - RS	
		Av. Cel Aparício Borges, 965 - Porto Alegre - RS (51) 3028-4788 encop@encop.com	
OBRA	Ciclovía dos Parques		
ENDEREÇO	Município de Canoas		
ETAPA	Projeto Geométrico		
CONTEÚDO	Planta Baixa - Setor 03		
PROJETO	PRANCHA		
RESPONSÁVEL TÉCNICO DA EMPRESA	Eng. Civil Luciano Borges - CREAR/S 55.454-0		
RESPONSÁVEL TÉCNICO	Arq. e Urb. Viviane Franke Lemos - CAU A 53386-6	G-04/09	
PROPRIETÁRIO	Prefeitura de Canoas		
DATA	JUL/2015	ÁREA	4.200,00m
		ESCALA	1:500



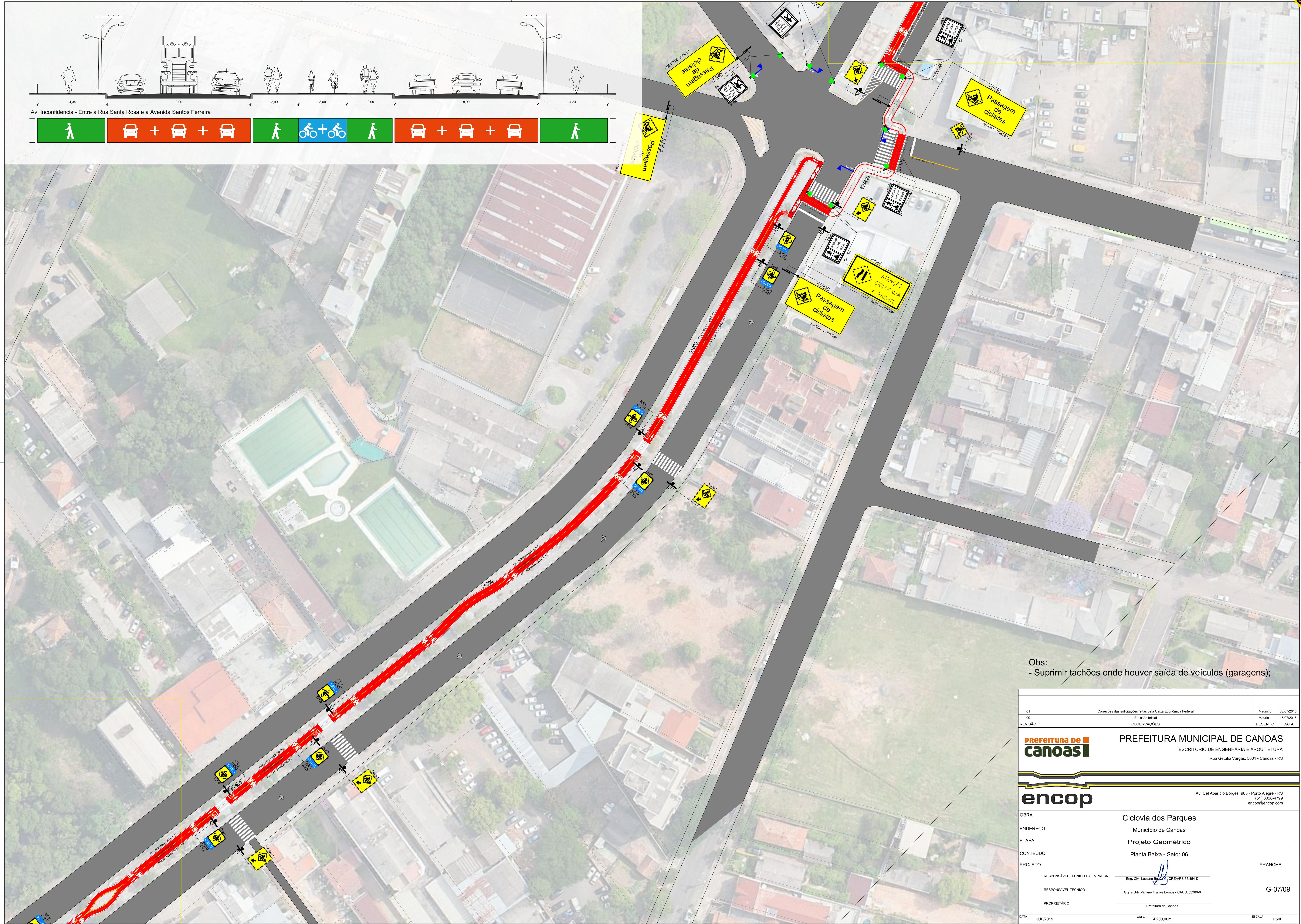
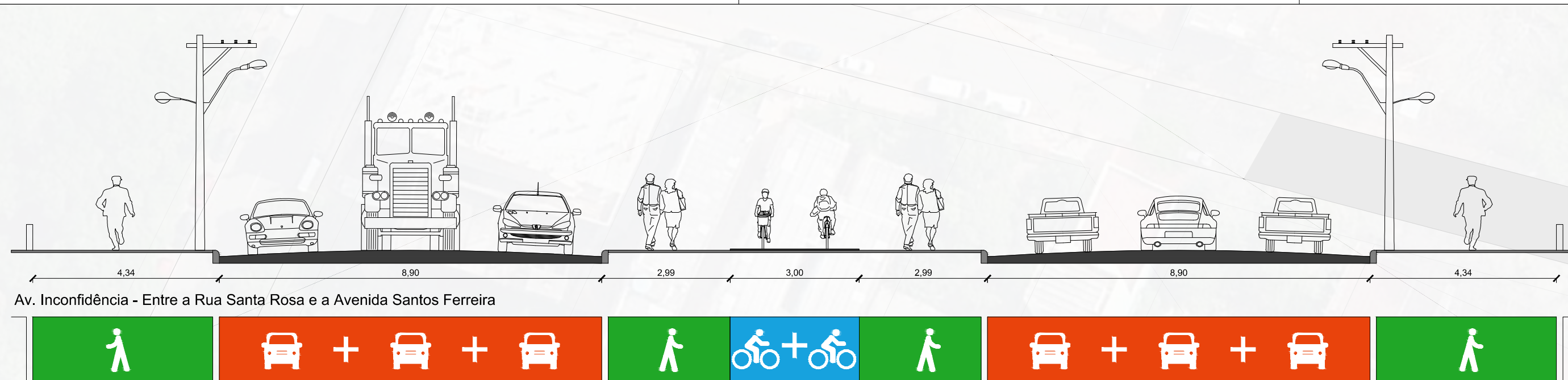
Obs:
- Suprimir tachões onde houver saída de veículos (garagens);

01	Correções das cotações feitas pela Caixa Econômica Federal	Maurício	08/07/2016
02	Emissão final	Maurício	15/07/2015
REVISÃO	OBSERVAÇÕES	DESENHO	DATA
		PREFEITURA MUNICIPAL DE CANOAS ESCRITÓRIO DE ENGENHARIA E ARQUITETURA Rua Getúlio Vargas, 5001 - Canoas - RS	
		Av. Cel Aparício Borges, 965 - Porto Alegre - RS (51) 3028-4788 encop@encop.com	
OBRA	Ciclovias dos Parques		
ENDEREÇO	Município de Canoas		
ETAPA	Projeto Geométrico		
CONTEÚDO	Planta Baixa - Setor 04		
PROJETO	PRANCHA		
RESPONSÁVEL TÉCNICO DA EMPRESA	Eng. Civil Luciano Borges - CREAR/S 55.454-D	G-05/09	
RESPONSÁVEL TÉCNICO	Arq. e Urb. Viviane Franke Lemos - CAU A 533864-6		
PROPRIETÁRIO	Prefeitura de Canoas		
DATA	JUL/2015	ÁREA	4.200,00m
		ESCALA	1:500



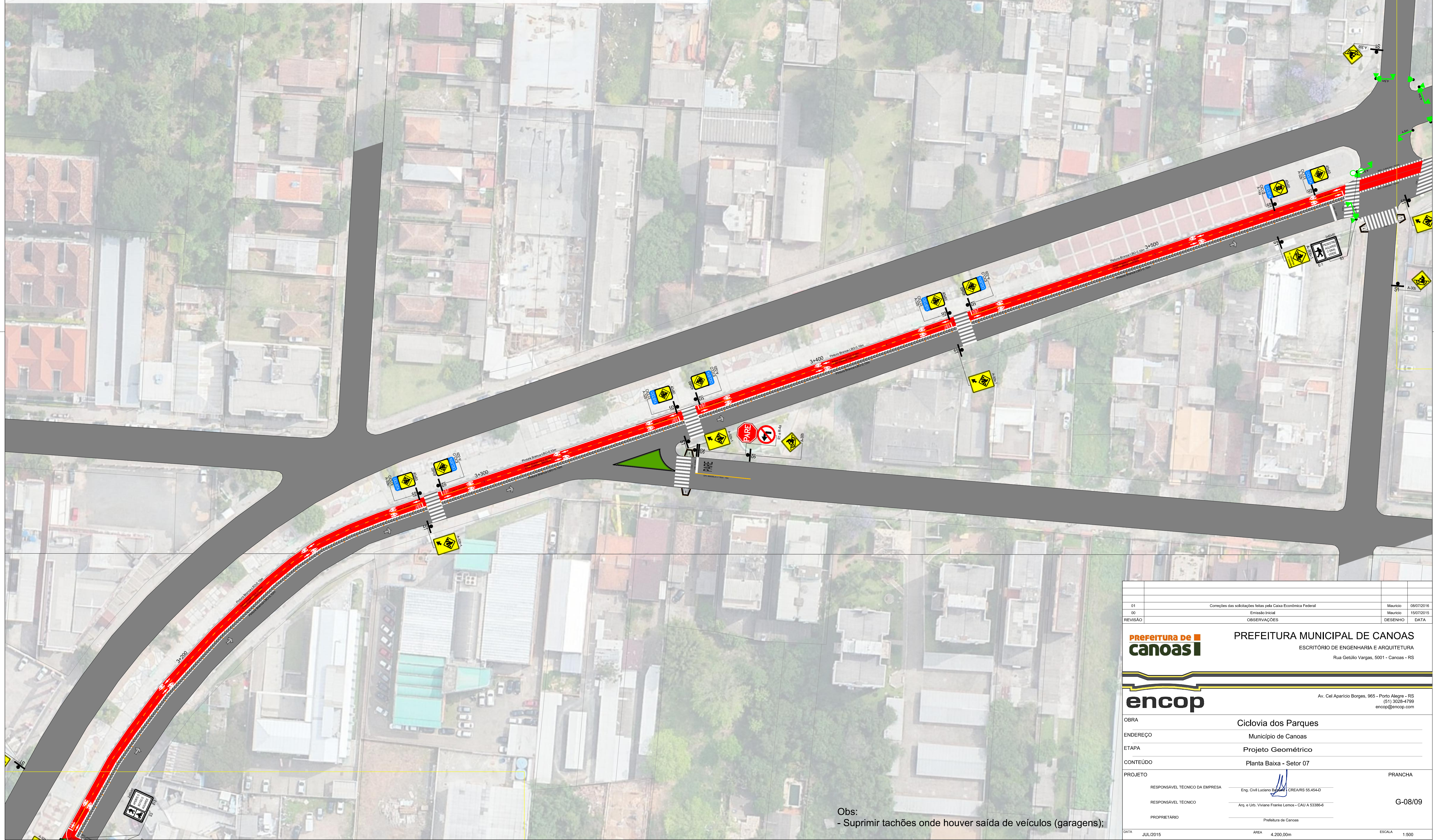
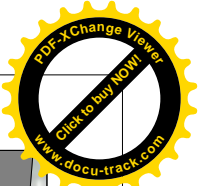
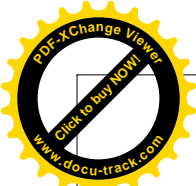
Obs:
- Suprimir tachões onde houver saída de veículos (garagens);

01	Correções das solicitações feitas pela Caixa Econômica Federal	Maurício	08/07/2016
02	Emissão final	Maurício	15/07/2015
REVISÃO	OBSERVAÇÕES	DESENHO	DATA
PREFEITURA DE canoas		PREFEITURA MUNICIPAL DE CANOAS ESCRITÓRIO DE ENGENHARIA E ARQUITETURA Rua Getúlio Vargas, 5001 - Canoas - RS	
encop		Av. Cel Aparício Borges, 965 - Porto Alegre - RS (51) 3028-4788 encop@encop.com	
OBRA	Ciclovía dos Parques		
ENDEREÇO	Município de Canoas		
ETAPA	Projeto Geométrico		
CONTEÚDO	Planta Baixa - Setor 05		
PROJETO	RESPONSÁVEL TÉCNICO DA EMPRESA	PRINCHA	
	Eng. Civil Luciano Borges - CREAR/S 55.454-0		
	RESPONSÁVEL TÉCNICO		G-06/09
	Arq. e Urb. Viviane Franke Lemos - CAU A 53386-6		
	PROPRIETÁRIO		
	Prefeitura de Canoas		
DATA	JUL/2015	ÁREA	4.200,00m
		ESCALA	1:500



Obs:
- Suprimir tachões onde houver saída de veículos (garagens);

01	Correções das solicitações feitas pela Caixa Econômica Federal	Maurício	08/07/2016
02	Emissão final	Maurício	15/07/2015
REVISÃO	OBSERVAÇÕES	DESENHO	DATA
		PREFEITURA MUNICIPAL DE CANOAS ESCRITÓRIO DE ENGENHARIA E ARQUITETURA Rua Getúlio Vargas, 5001 - Canoas - RS	
		Av. Cel Aparício Borges, 965 - Porto Alegre - RS (51) 3028-4700 encop@encop.com	
OBRA	Ciclovía dos Parques		
ENDEREÇO	Município de Canoas		
ETAPA	Projeto Geométrico		
CONTEÚDO	Planta Baixa - Setor 06		
PROJETO	PRANCHA		
RESPONSÁVEL TÉCNICO DA EMPRESA	Eng. Civil Luciano Borges - CREA/RS 55.454-0		
RESPONSÁVEL TÉCNICO	Arq. e Urb. Viviane Franks Lemos - CAU A 533864-6	G-07/09	
PROPRIETÁRIO	Prefeitura de Canoas		
DATA	JUL/2015	ÁREA	4.200,00m
		ESCALA	1:500

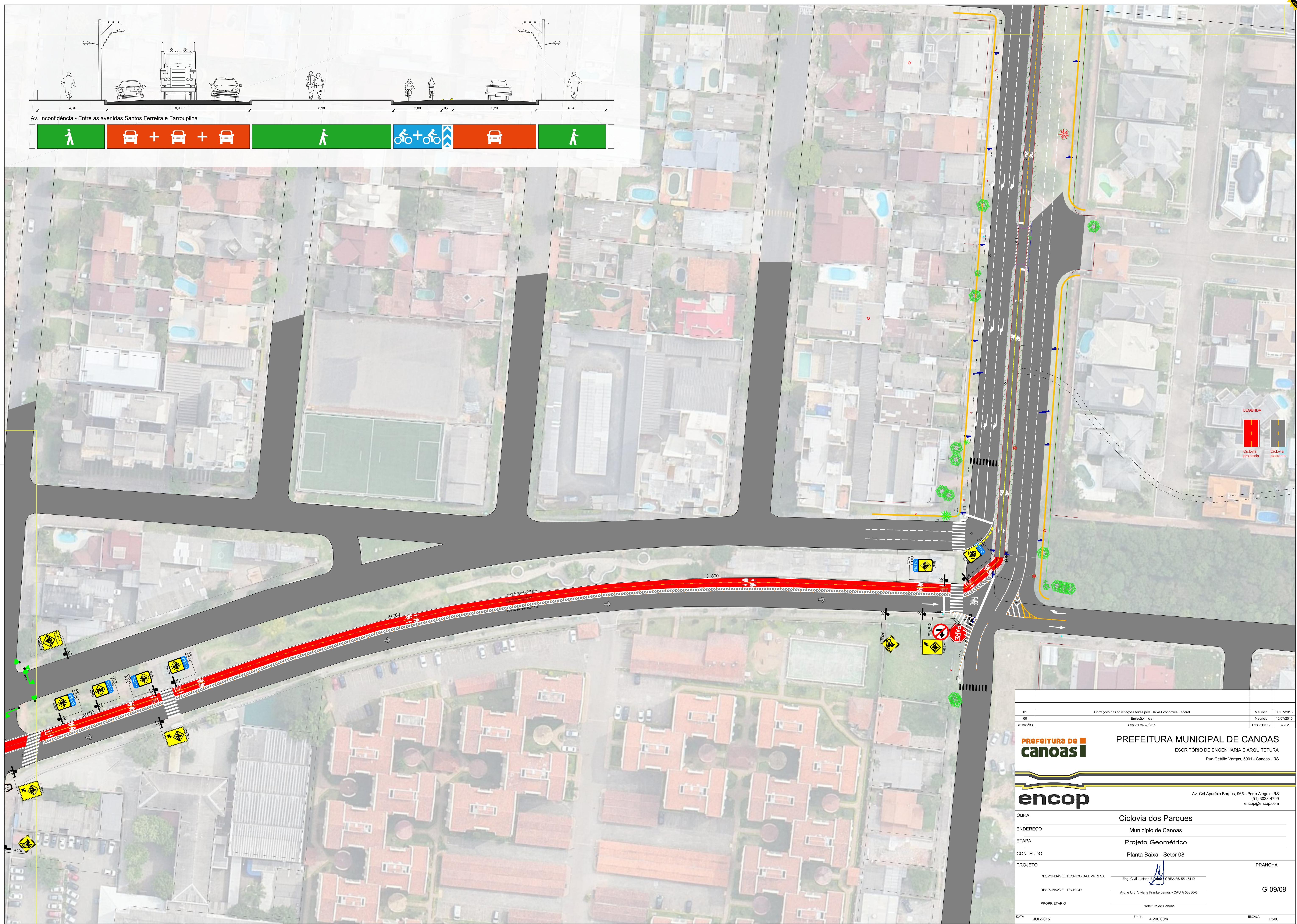


Obs:
- Suprimir tachões onde houver saída de veículos (garagens);

01	Correções das cotações feitas pela Caixa Econômica Federal	Maurício	08/07/2016
02	Emissão final	Maurício	15/07/2015
REVISÃO	OBSERVAÇÕES	DESENHO	DATA
		PREFEITURA MUNICIPAL DE CANOAS ESCRITÓRIO DE ENGENHARIA E ARQUITETURA Rua Getúlio Vargas, 5001 - Canoas - RS	
		Av. Cel Aparício Borges, 965 - Porto Alegre - RS (51) 3028-4788 encop@encop.com	
OBRA	Ciclovía dos Parques		
ENDEREÇO	Município de Canoas		
ETAPA	Projeto Geométrico		
CONTEÚDO	Planta Baixa - Setor 07		
PROJETO	RESPONSÁVEL TÉCNICO DA EMPRESA	PRANCHA	
	Eng. Civil Luciano Borges - CREA/RS 55.454-D		
	RESPONSÁVEL TÉCNICO		G-08/09
	Arq. e Urb. Viviane Franke Lemos - CAU A 53386-6		
	PROPRIETÁRIO		
	Prefeitura de Canoas		
DATA	JUL/2015	ÁREA	4.200,00m ²
		ESCALA	1:500



Av. Inconfidência - Entre as avenidas Santos Ferreira e Farroupilha



LEGENDA
 Ciclovias projetadas
 Ciclovias existentes

01	Correções das cotações feitas pela Caixa Econômica Federal	Maurício	08/07/2016
02	Emissão final	Maurício	15/07/2015
REVISÃO	OBSERVAÇÕES	DESENHO	DATA

PREFEITURA DE canoas PREFEITURA MUNICIPAL DE CANOAS
 ESCRITÓRIO DE ENGENHARIA E ARQUITETURA
 Rua Getúlio Vargas, 5001 - Canoas - RS

encop Av. Cel Aparício Borges, 965 - Porto Alegre - RS
 (51) 3028-4789
 encop@encop.com

OBRA	Ciclovias dos Parques	PRANCHA	
ENDEREÇO	Município de Canoas		
ETAPA	Projeto Geométrico		
CONTEÚDO	Planta Baixa - Setor 08		
PROJETO			
RESPONSÁVEL TÉCNICO DA EMPRESA	Eng. Civil Luciano Borges - CREA/RS 55.454-0		
RESPONSÁVEL TÉCNICO	Arq. e Urb. Viviane Franke Lemos - CAU A 533864-6		G-09/09
PROPRIETÁRIO	Prefeitura de Canoas		
DATA	JUL/2015	ÁREA	4.200,00m ²
		ESCALA	1:500