



**PREFEITURA DE  
CANOAS**

**SECRETARIA MUNICIPAL DE ESPORTE E LAZER**

**ATLETA CIDADÃO DO FUTURO**

**PARADESPORTO**



**ATLETA  
CIDADÃO  
DO FUTURO**



# Modalidades Atendidas e Deficiências Elegíveis no Paradesporto



PREFEITURA DE  
**CANOAS**



ATLETA  
**CIDADÃO**  
DO FUTURO

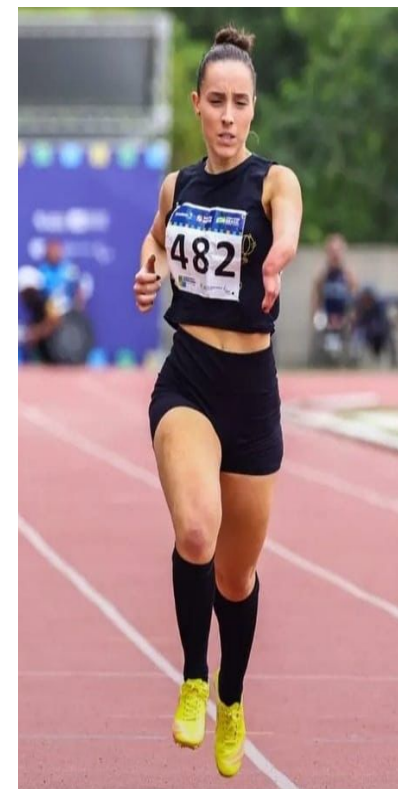
# ATLETISMO

## Deficiências elegíveis:

- Intelectuais
- Físicas
- Visuais

## Características das deficiências:

- Deficiências Visuais (B1/B2/B3);
- Deficiências intelectuais;
- Paralisados cerebrais;
- Cadeirantes;
- Pessoas com nanismo;
- Deficiência nos membros inferiores;
- Deficiência nos membros superiores;
- Amputados de membros inferiores com prótese competem em cadeiras de rodas (sequelas de poliomielite, lesões medulares e amputações);



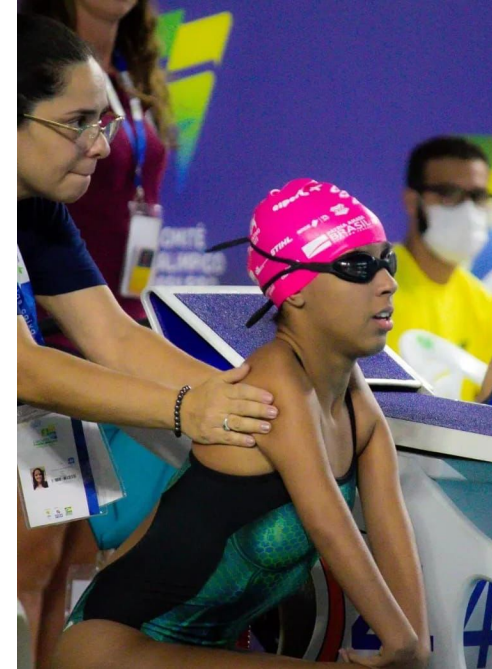
# NATAÇÃO

## Deficiências elegíveis:

- Intelectuais
- Físicas
- Visuais

## Características das deficiências - Classes Baixas:

- Quadriplegia severa- Lesão medular completa abaixo de C4-5, pólio com comprometimento similar a lesão medular ou paralisia cerebral;
- Quadriplegia grave - Lesão medular completa abaixo de C6, pólio similar a lesão medular ou paralisia cerebral, membros superiores com maior comprometimento.
- Amputação dos quatro membros - Lesão medular completa abaixo de C7 ou incompleta abaixo de C6, pólio similar a lesão medular C7;
- Amputação dos três membros - Lesão medular completa abaixo de C8 ou incompleta abaixo de C7, ou pólio similar a lesão medular C8
- Paralisia cerebral com hemiplegia severa - Lesão medular completa abaixo de T1-8 ou Lesão medular incompleta abaixo de C8, pólio similar a lesão medular T1-8, ou acondroplasia de até 130 cm com dificuldades de propulsão.





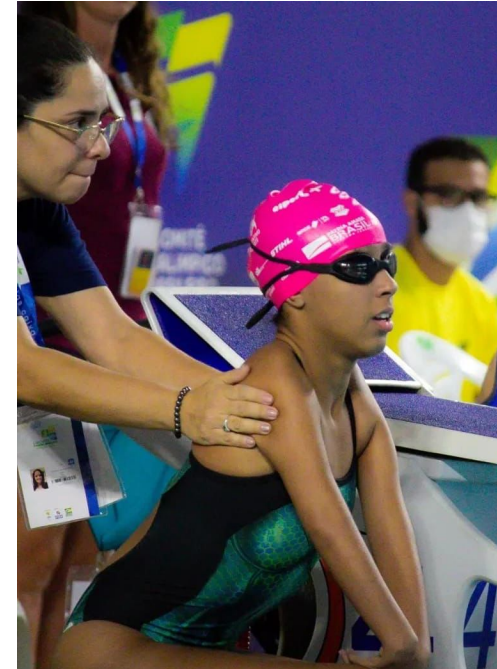
# NATAÇÃO

## Deficiências elegíveis:

- Intelectuais
- Físicas
- Visuais

## Características das deficiências - Classes Altas:

- Paralisia cerebral com hemiplegia moderada, lesão medular completa abaixo de T9-L1 ou pólio similar a lesão medular T9-L1, ou acondroplasia de até 130 cm;
- Amputação dupla abaixo do cotovelo o amputação dupla acima do joelho e acima do cotovelo em lados opostos, lesão medular abaixo de L2-3 ou pólio similar a lesão medular L2-3;
- Paralisia cerebral com diplegia leve, amputação dupla cima do joelho ou amputação dupla das mãos, lesão medular abaixo de L4-5 ou pólio similar;
- Amputação simples acima do joelho ou amputação abaixo do cotovelo, lesão medular na altura de S1-2 ou pólio com uma perna não funcional;
- Pólio com comprometimento mínimo de membros inferiores; amputação dos dois pés; amputação simples de uma mão; restrição severa de uma das articulações coxofemoral;



# NATAÇÃO

Deficiências elegíveis:

- Intelectuais
- Físicas
- Visuais

Características das deficiências - Classe de Visuais:

- Nenhuma percepção luminosa em ambos os olhos. Há percepção de luz, mas com incapacidade de reconhecer o formato de uma mão a qualquer distância ou direção;
- Há capacidade em reconhecer a forma de uma mão à acuidade visual de 2/60 e/ou campo visual inferior à 5°;
- Da acuidade visual de 2/60 à acuidade visual de 6/60 e/ou campo visual de mais de 5° e menos de 20°.



# NATAÇÃO



Deficiências elegíveis:

- Intelectuais
- Físicas
- Visuais

Características das deficiências - Classe de Intelectuais:

A classificação passa por duas fases distintas: análise do laudo psicológico e verificação dos critérios de elegibilidade.

O laudo médico válido é *Cid 10 F70 a F74*, além da testagem psicológica avaliada em QI total menor ou igual a 75 de score.

Autismo tem aceitação apenas se estiver acompanhado de deficiência intelectual.





# FUTEBOL DE CEGOS



Deficiências elegíveis:

- ❑ Visual (Cegueira total ou com percepção de luz)

Características das deficiências:

Para o Futebol de Cegos, são elegíveis atletas cegos totais ou com percepção de luz, porém incapazes de reconhecer a forma de uma mão a qualquer distância. Todo o processo de Classificação visual é conduzido por um oftalmologista (CPB 2019).

De acordo com o grau de cegueira apresentado pelo atleta, ele é classificado em uma das três classes que são designadas pela sigla B, que é a inicial da palavra *blind*, que em inglês significa cego, sendo que no futebol de cegos somente competem atletas da classe B1:

B1: ausência total da percepção da luz em ambos os olhos, ou alguma percepção da luz, mas com incapacidade para reconhecer a forma de uma mão em qualquer distância ou sentido, acuidade visual menor que LogMAR 2.60;





# FUTEBOL PC



Deficiências elegíveis:

- ❑ Paralisia Cerebral

Características das deficiências:

- ❑ O futebol PC é praticado por atletas com paralisia cerebral, decorrente de sequelas de traumatismo crânio-encefálico ou de acidentes vasculares cerebrais.



# VÔLEI SENTADO



Deficiências elegíveis e classificação funcional:

- ❑ Deficiência física ou motora - de acordo com as regras da Organização Mundial Voleibol para Deficientes (WOVD) e da Confederação Brasileira de Voleibol para Deficientes (CBVD)
- ❑ A classificação funcional varia de acordo com o grau de limitação do atleta e pode ser influenciada pela regulamentação da modalidade.

Características das deficiências:

- ❑ VS1 (D) – Deficiência Severa:
  - Amputados de membro inferior VS1
  - Amputados de membro superior VS1
- ❑ VS2 (MD) – Deficiência mínima sendo: por exemplo (Artrodeses):
  - Os atletas com comprometimento na classe esportiva VS2, geralmente, são menos severos do que atletas que apresentam comprometimento na classe esportiva SV1.

Para ter uma competição justa entre duas equipes, uma equipe só pode ter um SV2 na quadra. Os outros cinco jogadores devem ter classe esportiva SV1.

Existe uma categoria adicional chamada de Les Autres. Os atletas classificados nessa categoria apresentam outro tipo de limitação locomotora. Pode ter 2 atletas por equipe, mas apenas 1 atleta na quadra por vez.



# Profissionais - ACF Paradesporto



Coordenador Geral de Esportes	Coordenadora Técnica Paradesportiva
Pedro Melo	Fernanda Michaelsen

VÔLEI SENTADO (COM)	ATLETISMO (COM)	FUTEBOL DE PC (COM)	FUTEBOL DE CEGOS (CEL SÃO LUÍS)	NATAÇÃO (SESC/LA SALLE)
Jorge Coelho	Rafael Astrada	Rafael Astrada	Rafael Astrada	Jorge Coelho Fernanda Michaelsen

# Modalidades - ACF Paradesporto

SEGUNDA	TERÇA	QUARTA	QUINTA	SEXTA
<b>VÔLEI SENTADO (COM)</b> 9h30 às 12h Prof Jorge	<b>ATLETISMO (COM)</b> 8h às 10h Prof Rafael	<b>VÔLEI SENTADO (COM)</b> 9h às 12h Prof Jorge	<b>ATLETISMO (COM)</b> 8h às 10h Prof Rafael	<b>REUNIÃO DE PLANEJAMENTO</b> 8h às 12h
	<b>FUTEBOL DE PC (COM)</b> 10h30 às 12h Prof Rafael		<b>FUTEBOL DE PC (COM)</b> 10h30 às 12h Prof Rafael	
<b>NATAÇÃO (SESC)</b> 13h30 às 16h Prof Jorge	<b>ATLETISMO (COM)</b> 13h às 15h Prof Rafael	<b>NATAÇÃO (La Salle)</b> 13h30 às 16h Profª Fernanda	<b>ATLETISMO (COM)</b> 13h às 15h Prof Rafael	<b>VÔLEI SENTADO (COM)</b> 13h30 às 15h Prof Jorge
	<b>FUTEBOL DE CEGOS (CEL SÃO LUÍS)</b> 16h às 17h Prof Rafael	<b>NATAÇÃO (SESC)</b> 13h às 16h Prof Jorge	<b>FUTEBOL DE CEGOS (CEL SÃO LUÍS)</b> 16h às 17h Prof Rafael	<b>PREPARAÇÃO FÍSICA (COM)</b> 15h às 17h Prof Jorge



**PREFEITURA DE  
CANOAS**



# Vagas Disponíveis - ACF Paradesporto

Inicialmente, o ACF Paradesporto disponibilizará um total de **155 VAGAS**.

VÔLEI SENTADO (COM)	ATLETISMO (COM)	FUTEBOL DE PC (COM)	FUTEBOL DE CEGOS (CEL SÃO LUÍS)	NATAÇÃO (SESC/LA SALLE)
<p><b>20 VAGAS</b> Turno: manhã Def. Física (locomovem-se sentados no chão)</p>	<p><b>30 VAGAS</b> Turno: manhã 25 Def. Intelectual 25 Def. Física 10 Def. Visual</p>	<p><b>20 VAGAS</b> Turno: manhã Paralisados Cerebrais (Andantes)</p>		
<p><b>20 VAGAS</b> Turno: tarde Def. Física (locomovem-se sentados no chão)</p>	<p><b>30 VAGAS</b> Turno: tarde 25 Def. Intelectual 25 Def. Física 10 Def. Visual</p>		<p><b>20 VAGAS</b> Turno: tarde Def. Visuais (Cegos e baixa visão)</p>	<p><b>15 VAGAS</b> Turno: tarde 7 Def. Física 7 Def. Intelectual 1 Def. Visual</p>