



SERVIÇOS EXECUTADOS

Foram executados **02 furos de sondagem à percussão**, com profundidades abaixo relacionadas, **totalizando 10,10 metros de perfuração**, sendo a locação por conta do cliente.

TABELA DE SONDAEM PARA CLASSIFICAÇÃO DO SOLO

Solo	Índice de resistência à penetração	Designação
Areias e Siltes arenosos	≤ 4	Fofa (o)
	5 a 8	Pouco Compacta (o)
	9 a 18	Medianamente Compacta (o)
	19 a 40	Compacta (o)
	> 40	Muito Compacta (o)
Argilas e Siltes argilosos	≤ 2	Muito mole
	3 a 5	Mole
	6 a 10	Media (o)
	11 a 19	Rija (o)
	20 a 30	Muito rija (o)
	> 30	Dura (o)

A EMPRESA se coloca ao inteiro dispor de V.Sas para quaisquer esclarecimentos adicionais relativos ao presente trabalho.

Sendo o que nos apresenta para o momento, firmamo-nos.

Atenciosamente.


 Responsável Técnico: Francisco de Assis Nunes Zanette (Crea-RS 038.736)

Matriz – RS 118, nº 8780 – Sala 02 – Cachoeirinha-RS - (51) 2470-0784
 Filial – Av. Eng. Ildelfonso Simões Lopes, 2330, Três Vendas – Pelotas – RS – (53) 9.9710-7000
 Filial – RS-344, nº 8400 – Pavilhão – Santo Ângelo - RS - (55) 9.9604.2364
www.solosul.eng.br - solosul@solosul.eng.br
 (51) 9.9777-7792

Figura 22 - Página 3 - Relatório de Sondagem

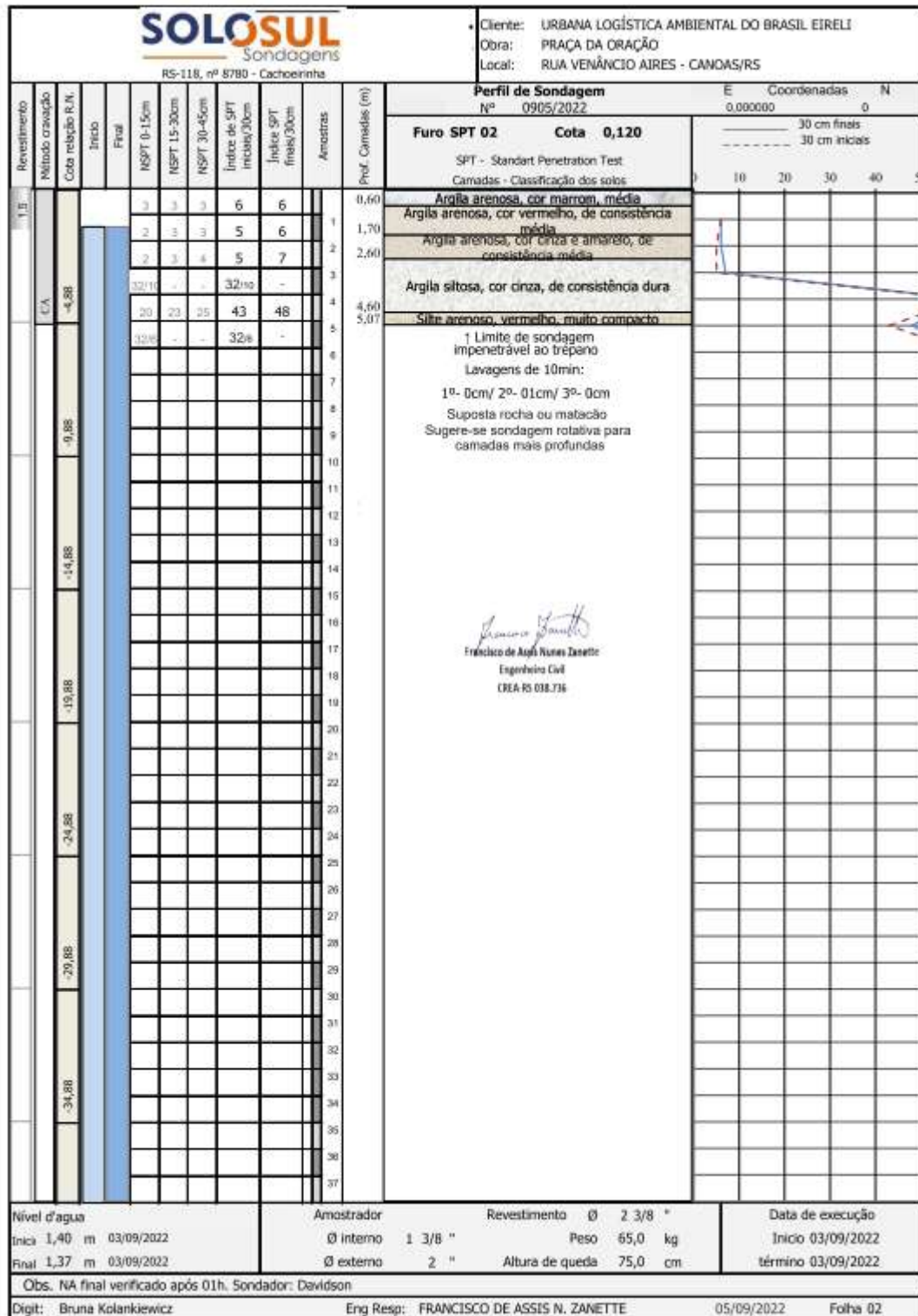


Figura 24 - Página 5 - Relatório de sondagem



Figura 25 - Página 6 - Relatório de sondagem



Relatório Fotográfico

SPT 01




Francisco de Assis Nunes Zanetti
Engenheiro Civil
CREA-RS 038.736

Matriz – RS 118, nº 8780 – Sala 02 – Cachoeirinha-RS - (51) 2470-0784
Filial – Av. Eng. Ildelfonso Simões Lopes, 2330, Três Vendas – Pelotas – RS – (53) 9.9710-7000
Filial – RS-344, nº 8400 – Pavilhão – Santo Ângelo - RS - (55) 9.9604.2364
www.solosul.eng.br - solosul@solosul.eng.br
(51) 9.9777-7792

Figura 26 - Página 7 - Relatório de sondagem




Francisco de Assis Nunes Zanetto
Engenheiro Civil
CREA-RS 038.736

Matriz – RS 118, nº 8780 – Sala 02 – Cachoeirinha-RS - (51) 2470-0784
Filial – Av. Eng. Ildefonso Simões Lopes, 2330, Três Vendas – Pelotas – RS – (53) 9.9710-7000
Filial – RS-344, nº 8400 – Pavilhão – Santo Ângelo - RS - (55) 9.9604.2364
www.solosul.eng.br - solosul@solosul.eng.br
(51) 9.9777-7792

Figura 27 - Página 8 - Relatório de sondagem



SPT 02




Francisco de Assis Nunes Zanette
Engenheiro Civil
CREA-RS 038.736

Matriz – RS 118, nº 8780 – Sala 02 – Cachoeirinha-RS - (51) 2470-0784
Filial – Av. Eng. Ildefonso Simões Lopes, 2330, Três Vendas – Pelotas – RS – (53) 9.9710-7000
Filial – RS-344, nº 8400 – Pavilhão – Santo Ângelo - RS - (55) 9.9604.2364
www.solosul.eng.br - solosul@solosul.eng.br
(51) 9.9777-7792

Figura 28 - Página 9 - Relatório de sondagem




Francisco de Aguiar Nunes Zanetti
Engenheiro Civil
CREA RS 038.736

Matriz – RS 118, nº 8780 – Sala 02 – Cachoeirinha-RS - (51) 2470-0784
Filial – Av. Eng. Ildefonso Simões Lopes, 2330, Três Vendas – Pelotas – RS – (53) 9.9710-7000
Filial – RS-344, nº 8400 – Pavilhão – Santo Ângelo - RS - (55) 9.9604.2364
www.solosul.eng.br - solosul@solosul.eng.br
(51) 9.9777-7792

Figura 29 - Página 10 - Relatório de sondagem

EDUARDO VARGAS

Responsável Técnico
Eng. Civil Eduardo Wegner Vargas
CREA/RS nº 159.984