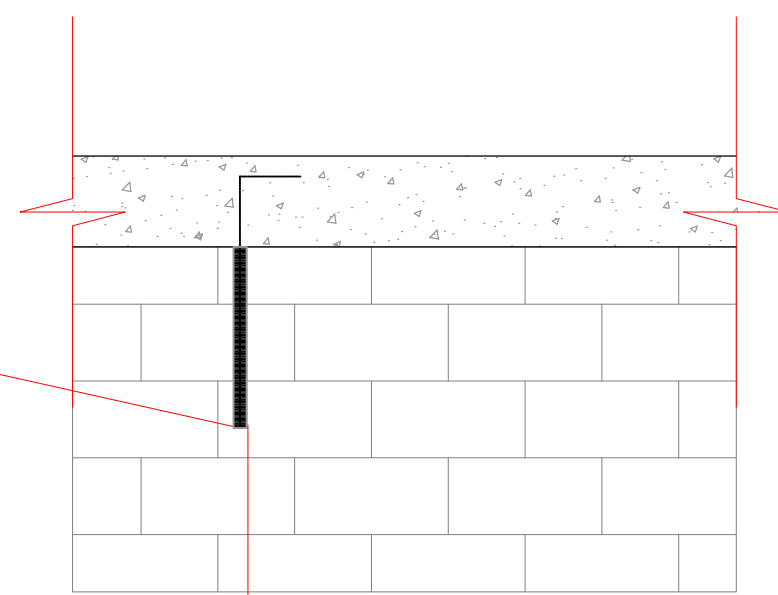


PLANTA DE FORMAS DAS VIGAS DE COROAMENTO PARA FIXAÇÃO DA COBERTURA  
 ESCALA: 1/50

DETALHES E ARMAÇÃO DA VIGA DE COROAMENTO  
 ESCALA: 1/25

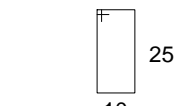
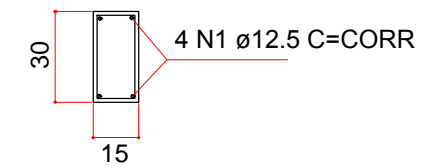
BARRAS P/ ANCORAGEM  
 NAS PAREDES EXISTENTES  
 A CADA 3m

ASTM A325 Ø3/8" C=86mm  
 RESINA HY 200A  
 DA MARCA HILTI OU  
 EQUIVALENTE TÉCNICO  
 (8,00ML/FURO)



V1 A V9

CORTE  
 ESCALA: 1/25



N3 Ø10 C=103

OBS: Prever a instalação dos parafusos para a fixação das chapas de apoio das treliças antes da concretagem das vigas.

RELAÇÃO DO AÇO

ELEMENTO	AÇO	N	DIAM (mm)	QUANT	C.UNIT (cm)	C.TOTAL (cm)
V1 A V9	CA50	1	12.5	4	corr	18452
	CA60	2	5.0	308	70	21560
	CA50	3	10.0	16	103	1648

RESUMO DO AÇO

AÇO	DIAM (mm)	C.TOTAL (m)	PESO + 0% (kg)
CA50	10.0	263.7	166.1
	12.5	184.5	184.5
CA60	5.0	472.1	75.5
PESO TOTAL (kg)			
CA60		75.5	
CA50		350.6	

Volume de concreto (C25) = 6.4 m³  
 Área de forma = 83.0 m²

ESPECIFICAÇÕES

CONCRETO	AÇOS	OBSERVAÇÕES
NBR - 6118	NBR - 8800	- VERIFICAR NÍVEIS E MEDIDAS NA OBRA
FCK - 25 MPa	NBR - 7480	- EXECUÇÃO DE ACORDO COM NORMAS E ESPECIFICAÇÕES DA ABNT
Ec ≥ 39600MPa	AÇO - CA50	- RIGIDO CONTROLE DE QUALIDADE E DE TOLERÂNCIA DE MEDIDAS NA OBRA.
	AÇO - CA60	

OBSERVAÇÕES

- COTAS E NÍVEIS EM CENTÍMETROS
- TODAS AS TUBULAÇÕES/ELETRODUTOS DEVEM DESVIAR DE QUALQUER ELEMENTO ESTRUTURAL EXISTENTE.
- FUROS E RASGOS NAS PAREDES EXISTENTES SÓ DEVEM SER EXECUTADOS APÓS A RETIRADA DA COBERTURA ATUAL.

00	EMISSÃO INICIAL	FEVEREIRO/2019
Nº	REVISÃO	DATA

**ESTEL ENGENHARIA**  
 Rua José Quirino, 147 - São João - CEP 89305-060 - Itajaí-SC  
 Tel: (047) 3046-2001 Fax: (047) 3046-2004  
 estel@estelengenharia.com.br - www.estelengenharia.com.br

PROJETO Nº 1310/17  
 PROJETO EXECUTIVO  
**ESTRUTURAL**

 <b>PREFEITURA DE CANOAS</b>		CLIENTE PREFEITURA MUNICIPAL DE CANOAS SECRETARIA MUNICIPAL DE PLANEJAMENTO E GESTÃO	
PROJETO UBS RIO BRANCO  RUA EDGAR FRITZ MULLER, 460 - CANOAS/RS		PROPRIETÁRIO PREFEITURA MUNICIPAL DE CANOAS - RS	
CONTEÚDO PLANTA DE FORMAS E DETALHES DAS VIGAS DE COROAMENTO		PRANCHA Nº <b>01/05</b>	
RESPONSÁVEL TÉCNICO SÉRGIO LUIZ DO AMARAL LOZOVEY CREA/SC 013708-0		DATA 02/2019	
AUTOR DO PROJETO SÉRGIO LOZOVEY		REVISÃO 00	
CAD PEDRO		ESCALA INDICADA	
DATA 02/2019		ARGQUIVO 1310EST_MPC01	
ÁREA 183.84 m²		CONTROL DE PROJETOS PROJETO DEFINITIVO ( X ) PROJETO NÃO DEFINITIVO ( )	