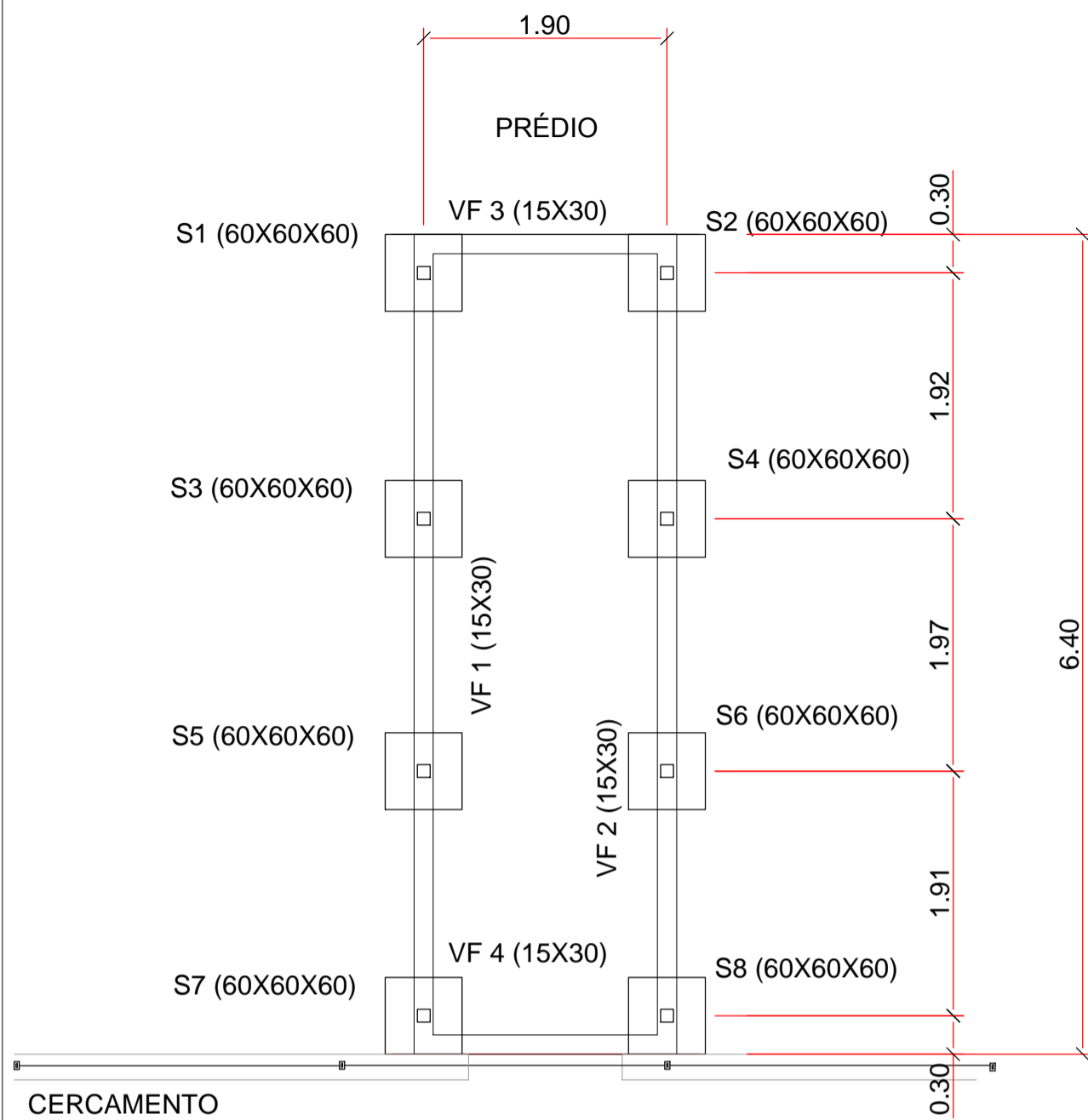
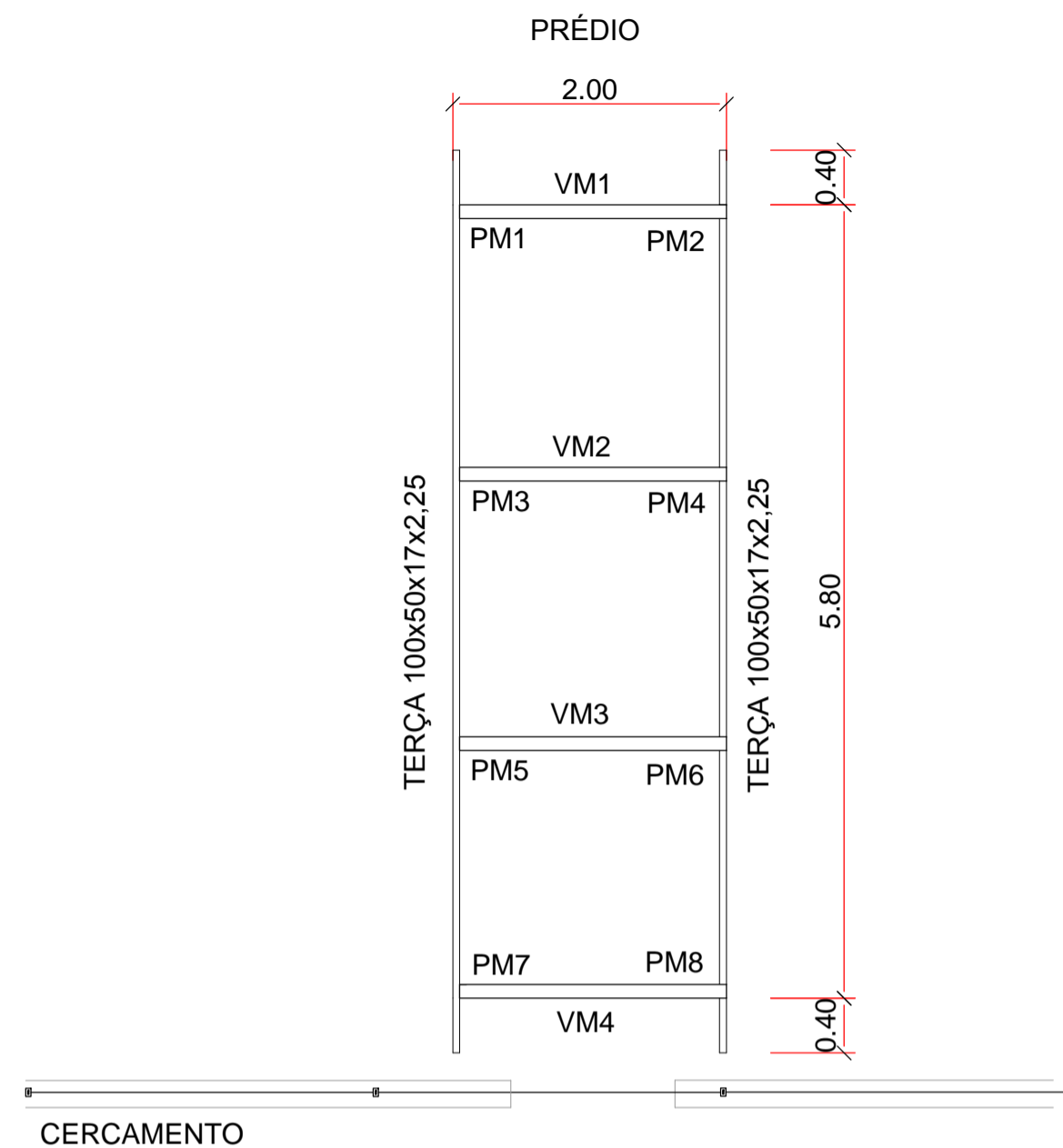


PLANTA DE FORMAS FUNDAÇÃO

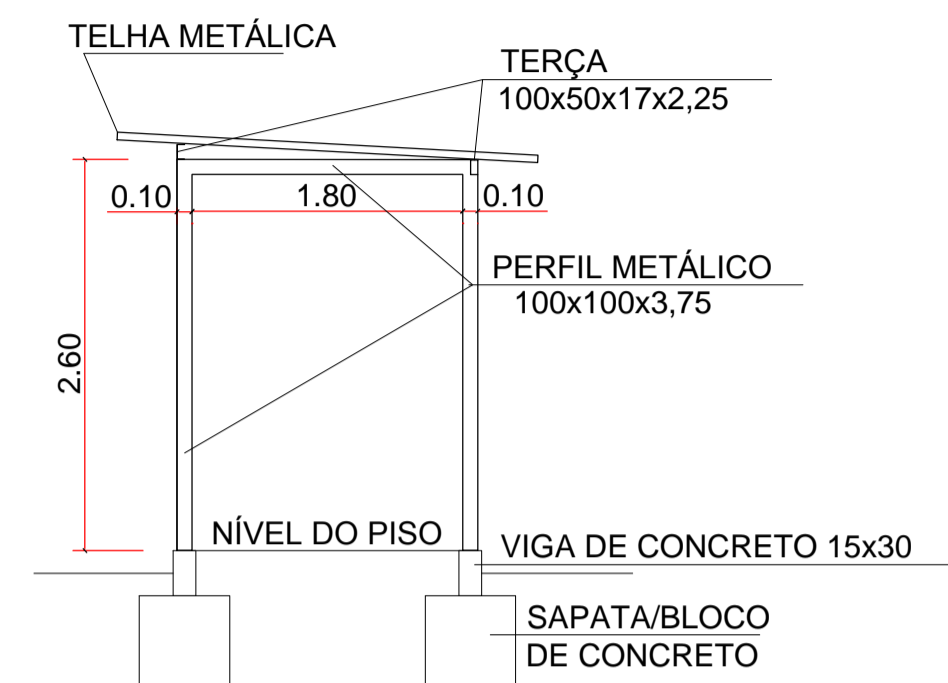


PLANTA DE ESTRUTURA DA PASSARELA

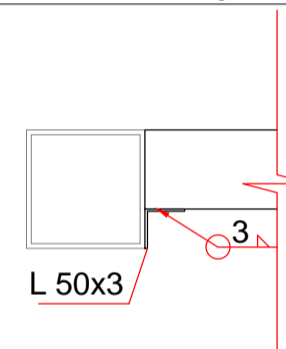


DETALHE DA COBERTURA DA PASSARELA DE ACESSO

VISTA FRONTAL

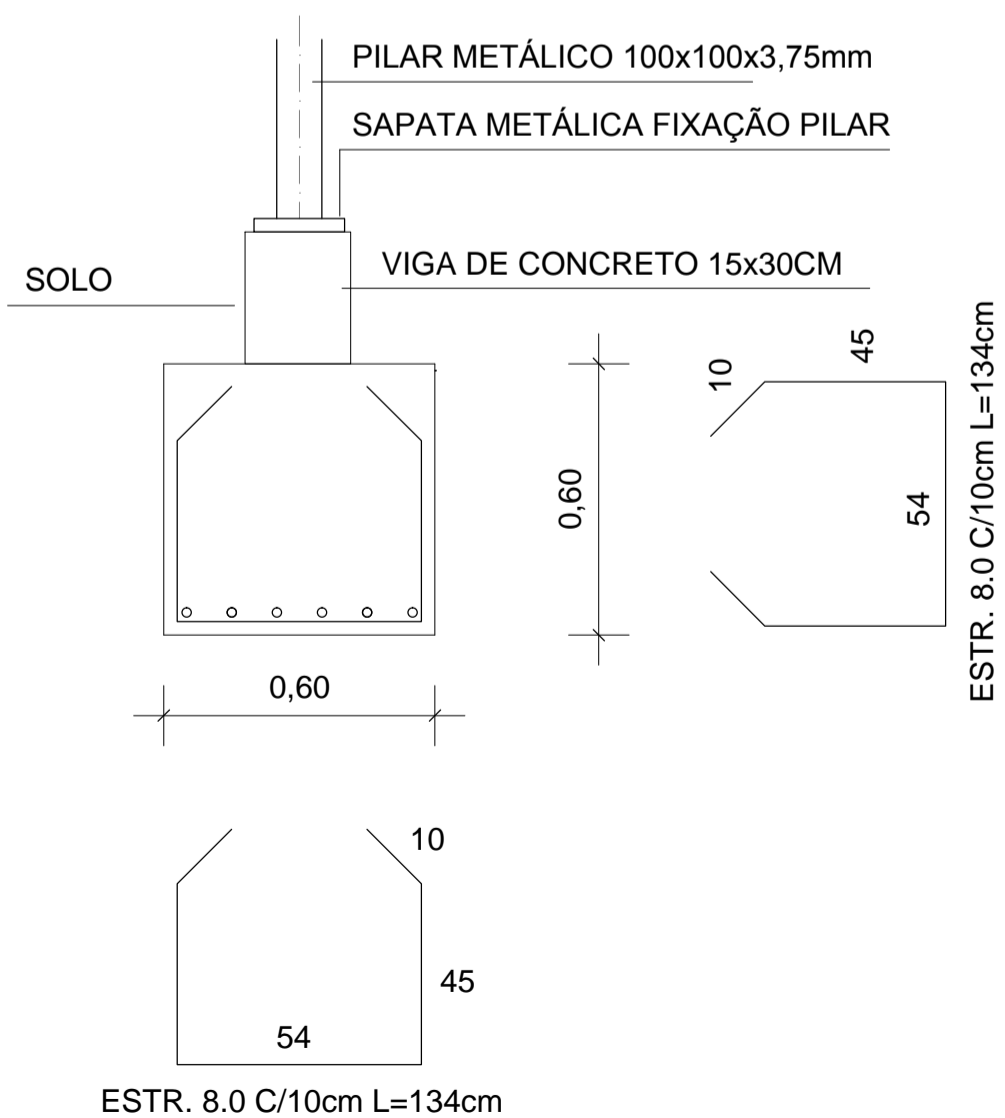


CORTE AA - FIXAÇÃO DAS TERÇAS

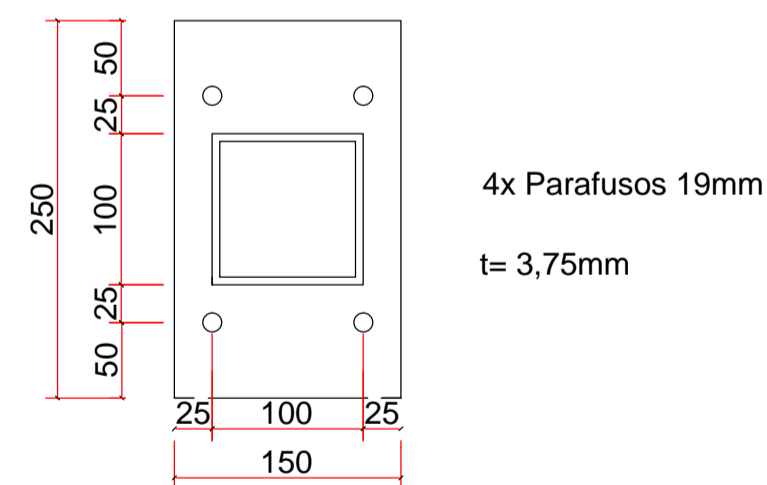


SAPATA / BLOCO DE FUNDAÇÃO

S1 = S2 = S3 = S4 (60X60X60)



PLACAS DE BASE - FIXAÇÃO PERFIS NA FUNDAÇÃO

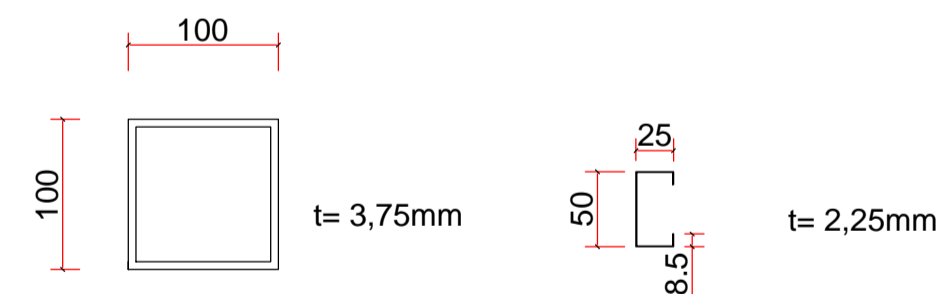


QUANTITATIVO - PASSARELA			
Perfil	Comprimento (m)	Quantidade	Peso (Kg)
Chapa Metálica 250x150x3,75	-	8	24
TOTAL			24

DETALHES DOS PERFIS DA COBERTURA DA PASSARELA DE ACESSO

PM E VM
100x100x3,75
COTAS EM MILÍMETROS

TERÇAS
Ue 100x50x2,25
COTAS EM MILÍMETROS



QUANTITATIVO - PASSARELA			
Perfil	Comprimento (m)	Quantidade	Peso (Kg)
Ue 100x50x17x2,25	580	1	45
Ue 100x50x17x2,25	183	3	43
100x100x3,75 PILAR	260	8	1.256
100x100x3,75 VIGA	200	4	548
L 50x3,0	-	-	-
TOTAL			1.892

<p>PREFEITURA DE CANOAS</p>	CLIENTE PREFEITURA MUNICIPAL DE CANOAS GABINETE DO PREFEITO - ESCRITÓRIO DE PROJETOS		
	PROJETO UBS RIO BRANCO RUA EDGAR FRITZ MULLER, 460 - CANOAS/RS		
FRANCHA N° 03/05	CONTEÚDO ESTRUTURA DA PASSARELA DE ACESSO		PROPRIETÁRIO PREFEITURA MUNICIPAL DE CANOAS - RS
	RESPONSÁVEL TÉCNICO Arg. Edison Reni Pinzon CAU 23705 - 1		
AUTOR DO PROJETO EDILSON PINZON	CAD VIVIANE JUWER	DATA 07/2023	REVISÃO 00
		ESCALA INDICADA	CONTROLE DE PROJETOS PROJETO DEFINITIVO (x) PROJETO NÃO DEFINITIVO ()