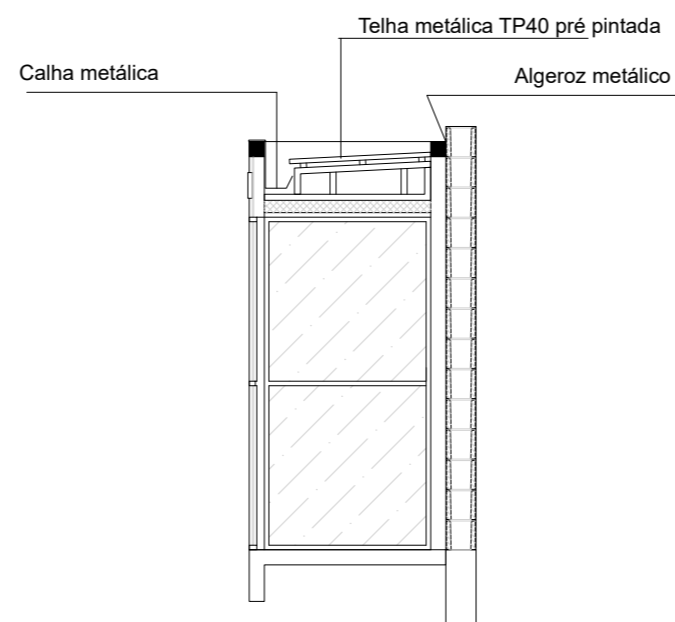
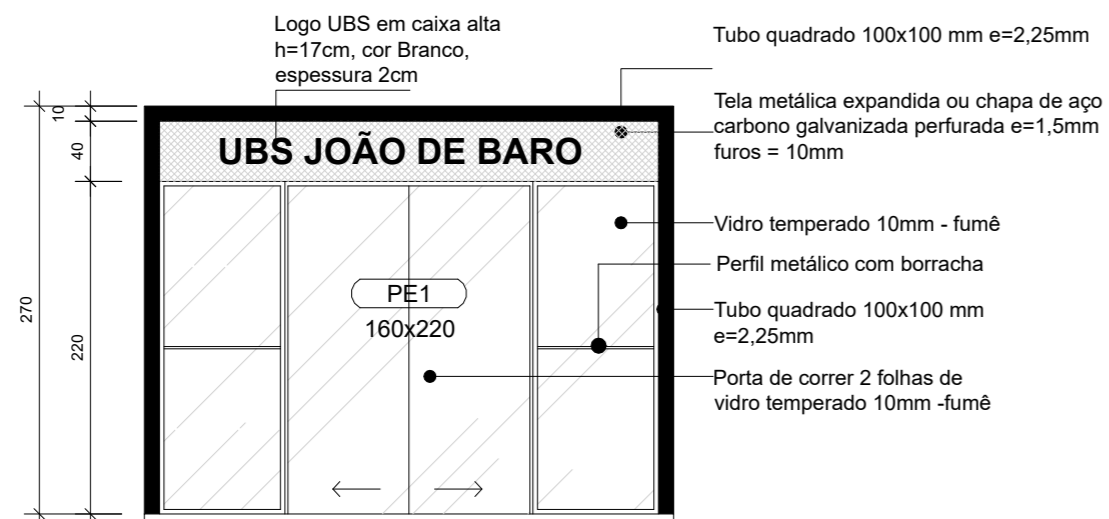


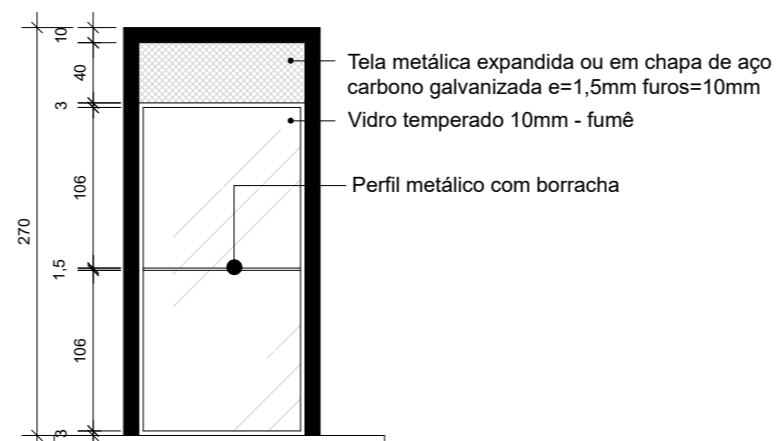
Planta Det. 01
Escala 1/50




Corte
Escala 1/50



Elevação Acesso
Escala 1/50



Elevação Lateral
Escala 1/50

 PREFEITURA DE CANOAS	CLIENTE PREFEITURA MUNICIPAL DE CANOAS SECRETARIA MUNICIPAL DE PLANEJAMENTO E GESTÃO			
	PROJETO UBS João de Barro Rua Itamar Mattos de Maia - Canoas/RS.			
CONTEÚDO Cubo de Vidro				
PRANCHA N° DET-05	RESPONSÁVEL TÉCNICO EDILSON PINZON CAU/BR A23705-1	PROPRIETÁRIO PREFEITURA MUNICIPAL DE CANOAS - RS		
AUTOR DO PROJETO EDILSON PINZON	CAD GABRIEL VIEGAS	DATA 08/2023	REVISÃO 00	CONTROLE DE PROJETOS PROJETO DEFINITIVO (x)
ÁREA 547,37 M²	VERIFICAÇÃO EDILSON PINZON	ESCALA 1:50	ARQUIVO <small>cubo metálico.dwg</small>	PROJETO NÃO DEFINITIVO ()