
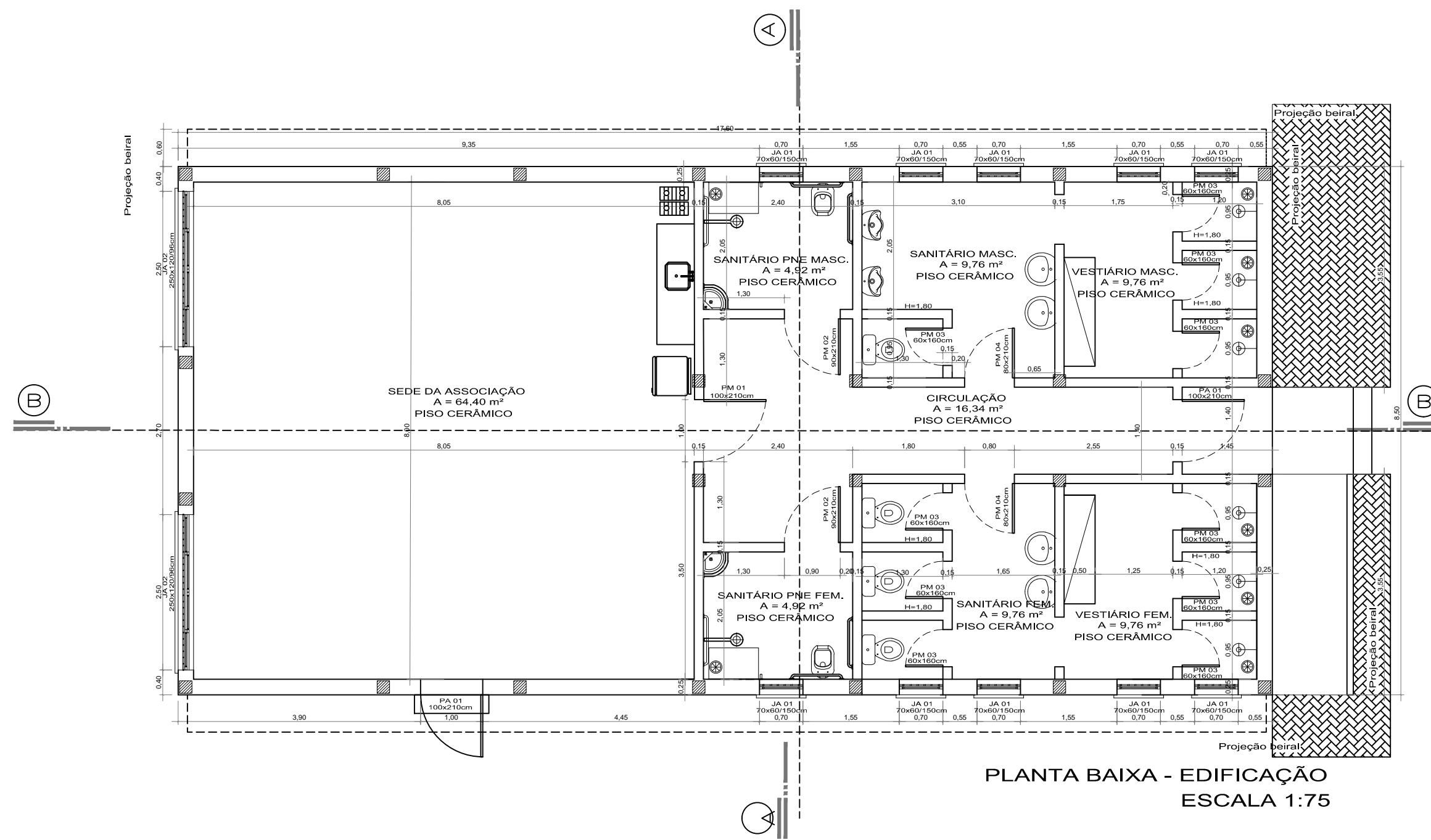
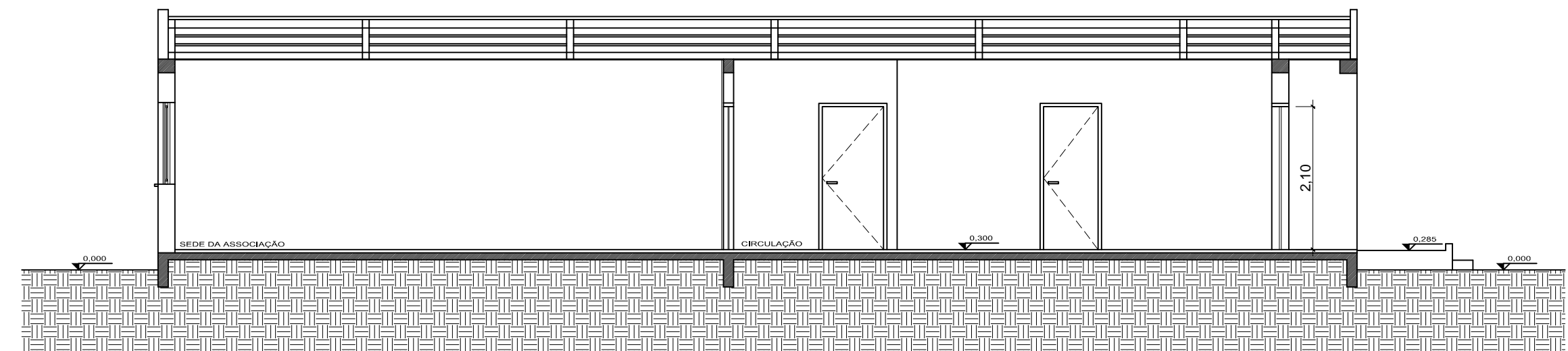


**SITUAÇÃO
ESCALA 1:500**

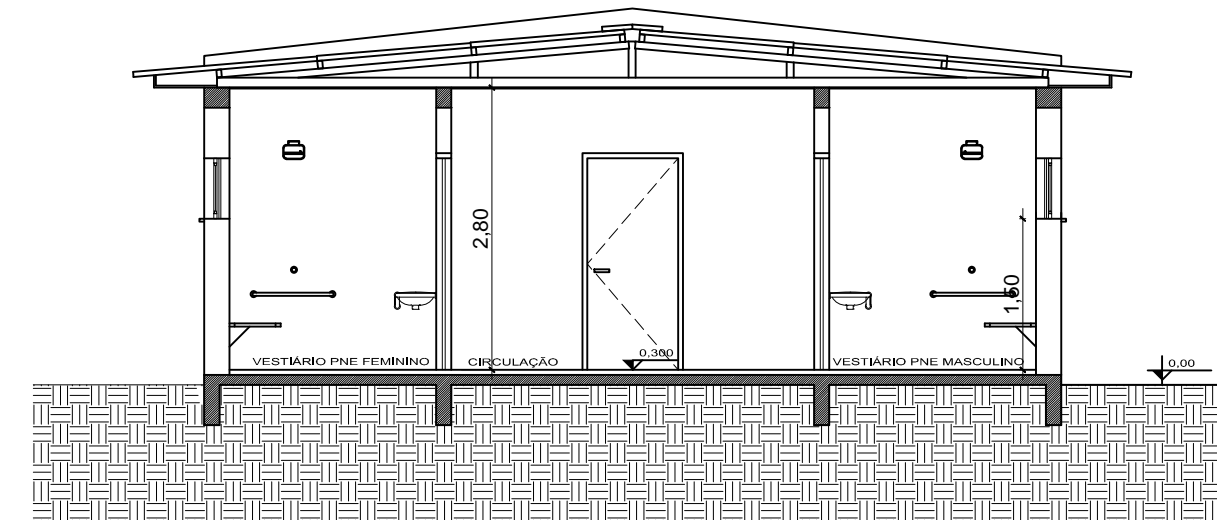
		PREFEITURA MUNICIPAL CANOAS Rua 15 de Janeiro nº 11, Centro - Canoas/RS Fone: (51) 3462-1565	
EMPREENDIMENTO: SEDE UNIÃO DOS OPERÁRIOS			
ENDEREÇO: RUA ESPUMOSO, 334 - MATHIAS VELHO - CANOAS/RS			
PROJETO: ARQUITETÔNICO		DISCRIMINAÇÃO DA PLANTA: SITUAÇÃO	
RESPONSÁVEL TÉCNICO: Engº Civil Eduardo W. Vargas CREA: 159.984			
ESCALA: 1:1000	DATA: MAR/2019	DESENHO: JOHN	01/02



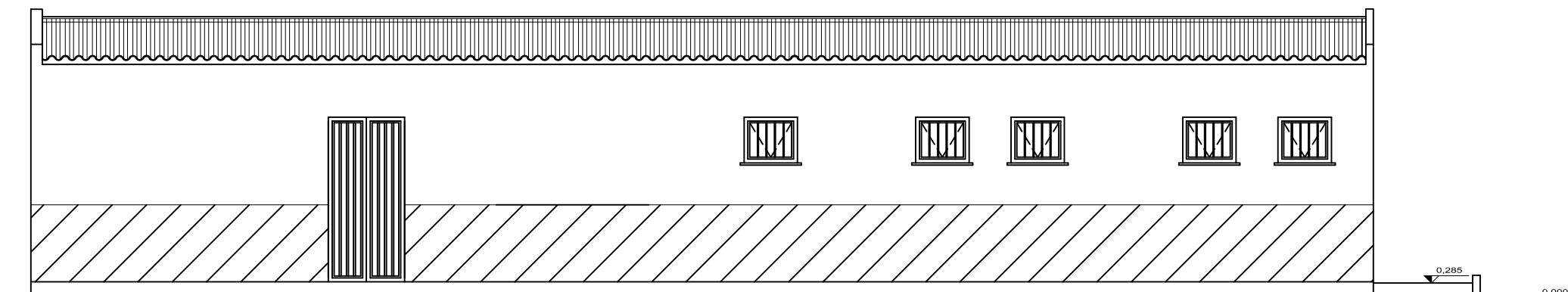
PLANTA BAIXA - EDIFICAÇÃO
ESCALA 1:75



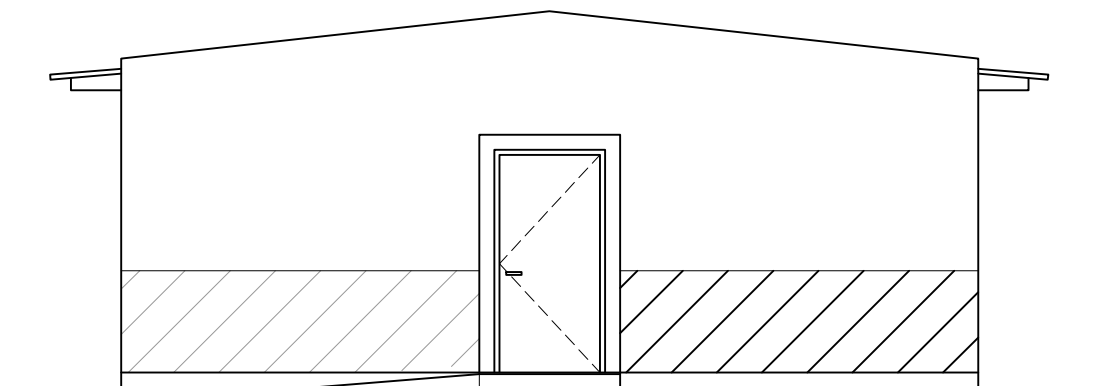
CORTE BB
ESCALA 1:75
ESCALA 1:75



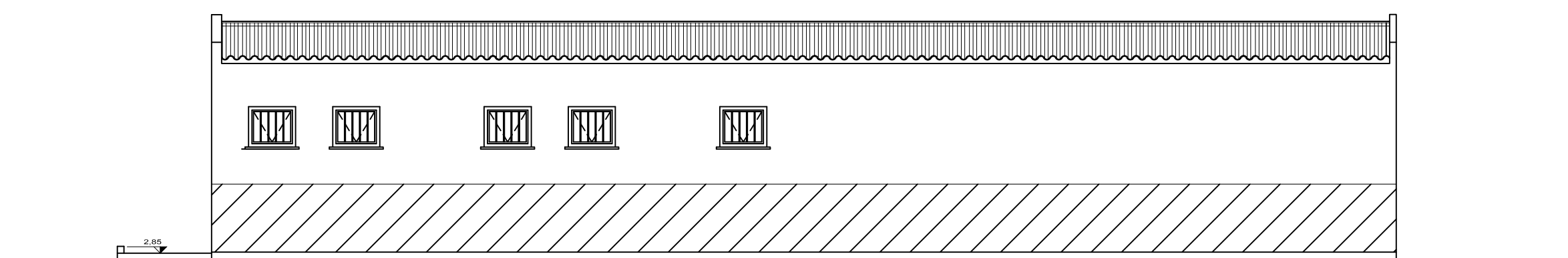
CORTE AA
ESCALA 1:75



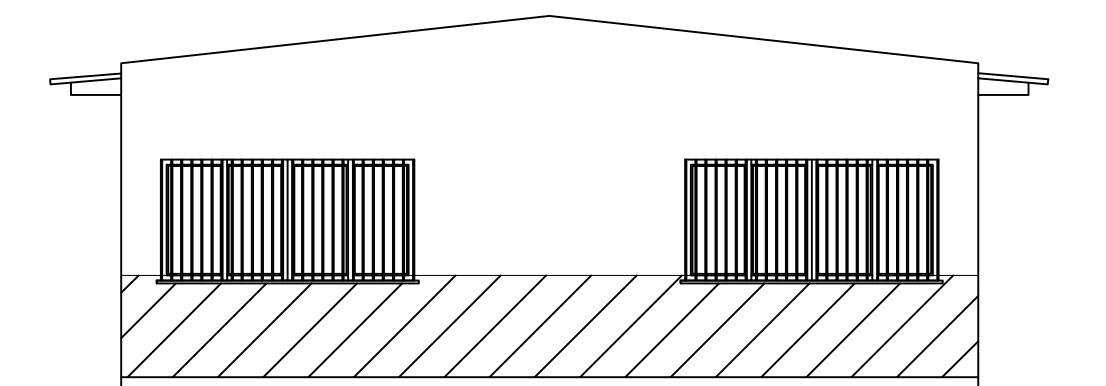
FACHADA FRONTAL
ESCALA 1:75



FACHADA LATERAL
ESCALA 1:75



FACHADA POSTERIOR
ESCALA 1:75



FACHADA LATERAL
ESCALA 1:75

		PREFEITURA MUNICIPAL CANOAS Rua 15 de Janeiro nº 11, Centro - Canoas/RS Fone: (51) 3462-1565	
EMPREENDIMENTO:		SEDE UNIÃO DOS OPERÁRIOS	
ENDEREÇO: RUA ESPUMOSO, 334 - MATHIAS VELHO - CANOAS/RS			
PROJETO:	ARQUITETÔNICO	DISCRIMINAÇÃO DA PLANTA:	PLANTA BAIXA E CORTES - EDIFICAÇÃO
RESPONSÁVEL TÉCNICO:	Engº Civil Eduardo W. Vargas	CREA:	159.984
ESCALA:	1:75	DATA:	MAR/2019
DESENHO:	JOHN	02/02	