
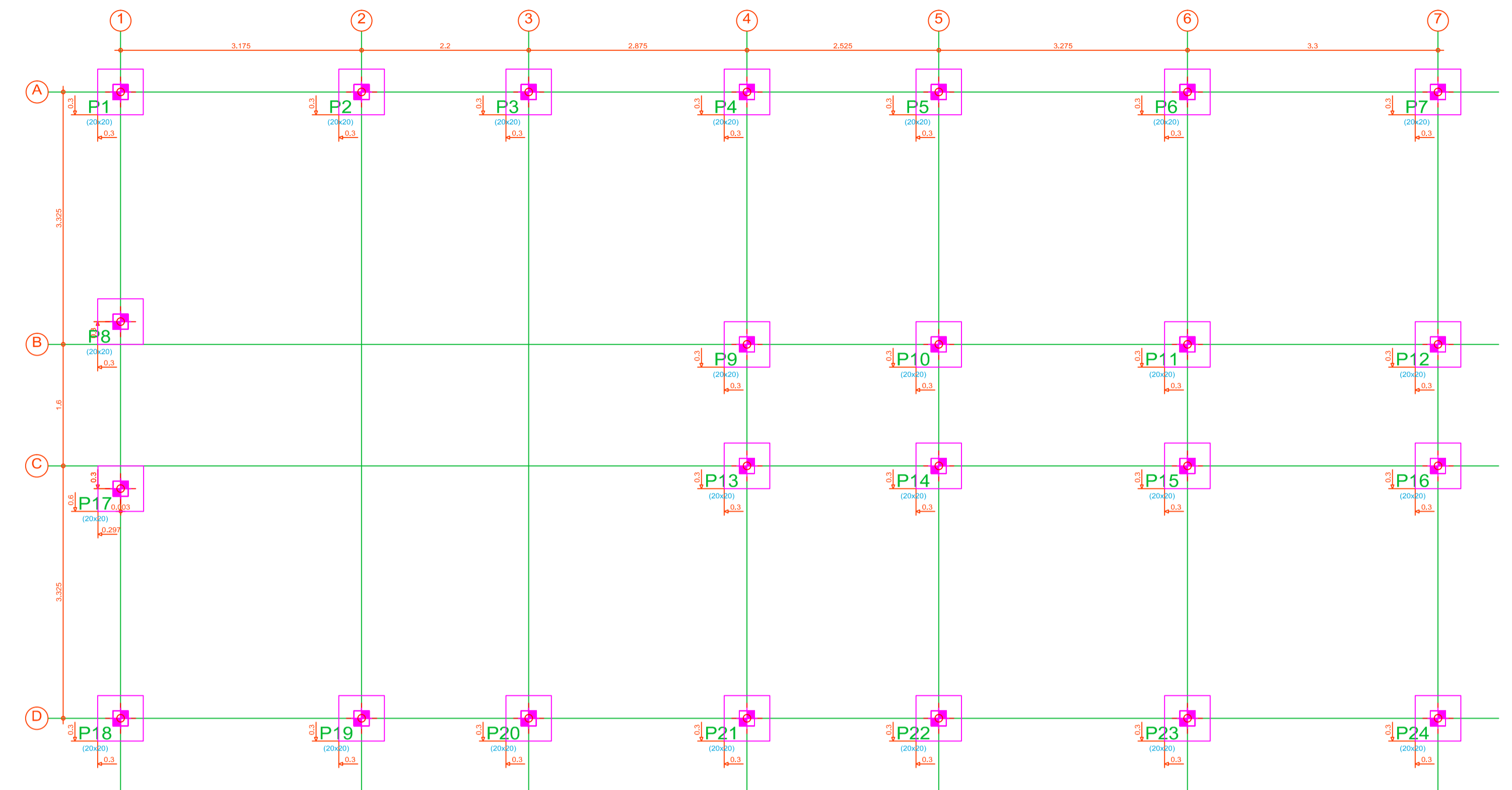


Legenda	
	Caixa de alvenaria c/ tampa concreto - piso
	Ponto de TV a 0,30m do piso
	Tomada telefone 0,30m do piso
	Tomada telefone a 1,10m do piso

Legenda	
	Eletroduto a ser instalado no teto
	Bitola padrão (não-colado) = 3/4"
	Eletroduto a ser instalado EMBUTIDO no piso
	Bitola padrão (não-colado) = 3/4"
	Eletroduto a ser instalado na parede
	Bitola padrão (não-colado) = 3/4"

 PREFEITURA MUNICIPAL CANOAS Rua 15 de Janeiro nº 11, Centro - Canoas/RS Fone: (51) 3462-1565	
EMPREENDIMENTO: SEDE UNIÃO DOS OPERÁRIOS	
ENDEREÇO: RUA ESPUMOSO, 334 - MATHIAS VELHO - CANOAS/RS	
PROJETO: INSTALAÇÕES ELÉTRICAS	DISCRIMINAÇÃO DA PLANTA: PLANTA BAIXA - TERREO
RESPONSÁVEL TÉCNICO: Engº Civil Eduardo W. Vargas CREA: 159.984	
ESCALA: 1:50	DATA: JULHO/2016
DESENHO: LMK	02/02



Fundação
Fundação
Concreto: C25, em geral
Escala: 1:50

Atraques
 $n\phi \times (aa+bb+cc)$
 $\frac{aa}{bb}$

Quadro de arranques	
Referências	Armaduras Cintas
P1, P2, P3, P4, P5, P6, P7, P8, P9, P10, P11, P12, P13, P14, P15, P16, P17, P18, P19, P20, P21, P22, P23 e P24	4Ø10(30x39+38)

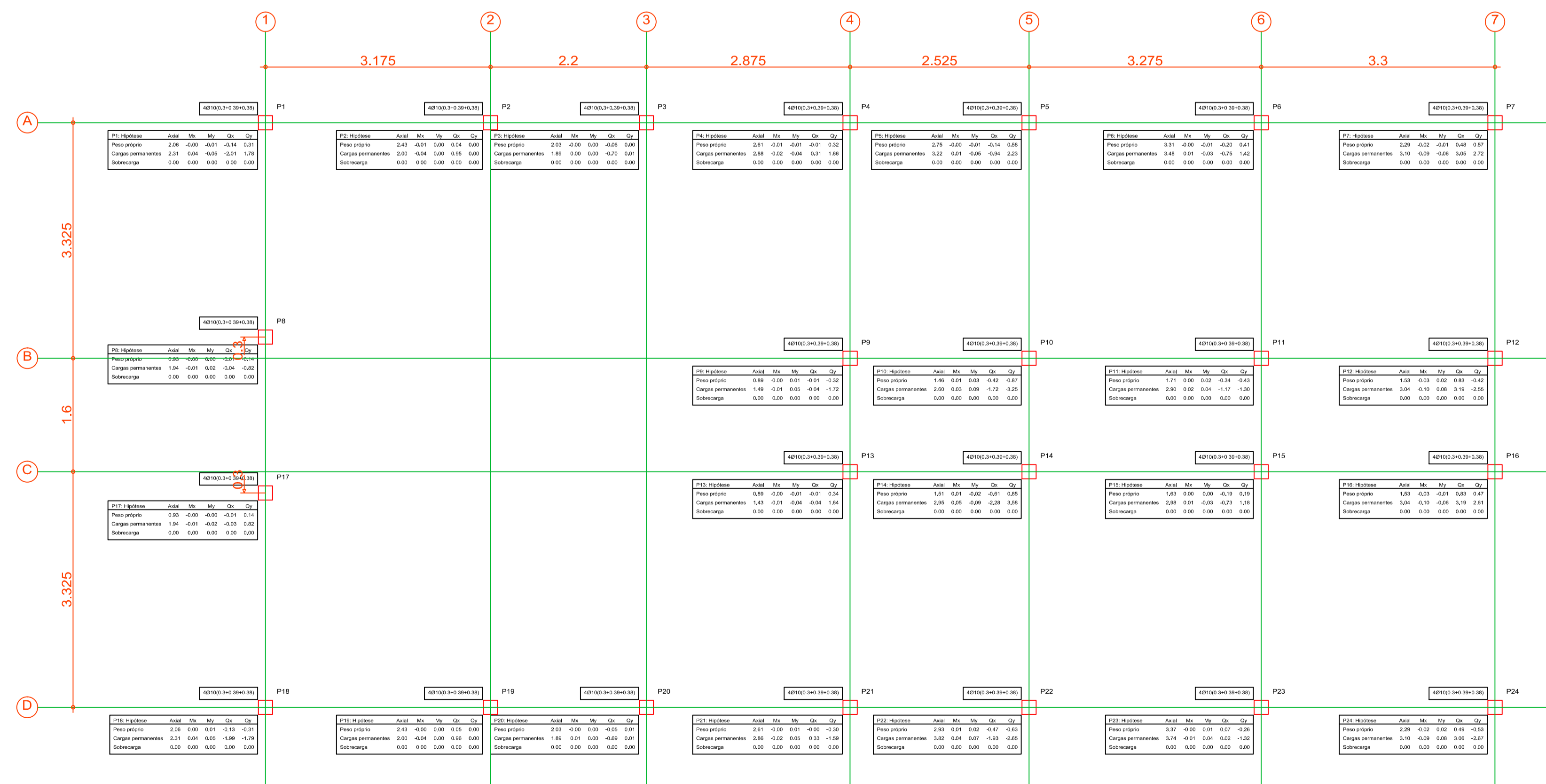
QUADRO DE ELEMENTOS DE FUNDAÇÃO				
Referências	Dimensões (cm)	Altura (cm)	Estacas	Armadura perimetral
P1, P2, P3, P4, P5, P6, P7, P8, P9, P10, P11, P12, P13, P14, P15, P16, P17, P18, P19, P20, P21, P22, P23 e P24	60 x 60	45	Tipo Pré Moldada = 25 If - Cravação > 5 m, Penetração 10 cm	Estribos xy 2Ø10, Estribos xz 2Ø10, Estribos yz 2Ø10

Tabela de estacas
24xPré Moldada = 25 If - Cravação > 5 m
Concreto quadrado, L = 20.0 cm
Capacidade de carga em combinações permanentes: 25.0 t
Capacidade de carga em combinações acidentais: 25.0 t

Nota:
Executar baldramas apoiados nos blocos de coroamento

Fundação
Detalhamento fundação
Concreto: C25, em geral
Escala: 1:50

Resumo Aço Fundação	Comp. total (m)	Peso+10% (kg)
CA-50	Ø10	276.5 / 187



Assinatura
M11+
M11+
Q11
Q11
M11+
M11+
Q11
Q11

PREFEITURA MUNICIPAL CANOAS
Rua 15 de Janeiro n° 11, Centro - Canoas/RS
Fone: (51) 3462-1565

EMPREENDIMENTO:
SEDE UNIÃO DOS OPERÁRIOS
ENDEREÇO: RUA ESPUMOSO, 334 - MATHIAS VELHO - CANOAS/RS

PROJETO:
ESTRUTURAL E FUNDAÇÕES

DISCRIMINAÇÃO DA PLANTA:
LOCAÇÃO ESTACAS E BLOCOS

RESPONSÁVEL TÉCNICO:
Eng° Civil Eduardo W. Vargas
CREA: 159.984

ESCALA: INDICADA
DATA: MAR/2019
DESENHO: JOHN

01/04