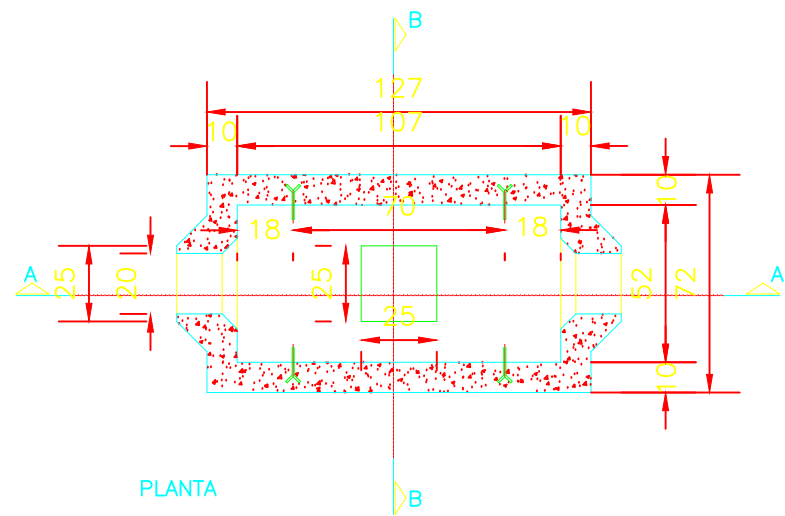


LEGENDA	
	Caixa de Passagem CP2
	Caixa de Passagem CP3
	Rede Escavada
	Rede - MND
	Poste de Concreto - 12m
	Poste de Concreto - 15m
	Cabo em duto lateral
	Splitter proj. Infovias
	Cabo tipo Drop. optico 2F - Fig.8

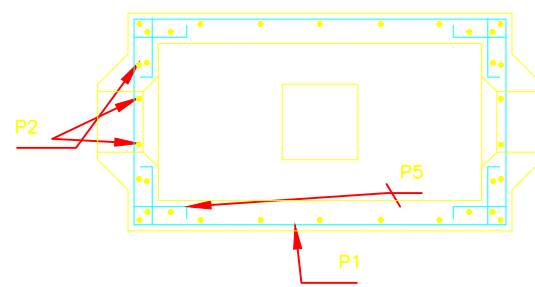


PROJETO VIDEOMONITORAMENTO
Esc.: 1:750

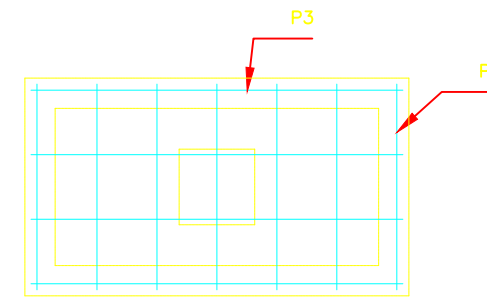
<p>TECHNIQUE ENGENHARIA Assessoria e Planejamento</p> <p>COORDENADOR ENG. MAGNUS R. CORASSINI CREA-RS 152.303</p>	<p>WWW.TECHNIQUE.ENG.BR CONTATO@TECHNIQUE.ENG.BR AV. ENCANTADO, 384/201 +55 (51) 3381-7457</p>	<p>PERIMETRAL OESTE – CANOAS – RS</p>	<p>DADOS DA PRANCHA</p> <p>DISCIPLINA: SEGURANÇA PÚBLICA CONTEÚDO: PROJETO VIDEOMONITORAMENTO ETAPA: PROJETO EXECUTIVO: 750</p>	<p>OBSERVAÇÕES E REVISÕES EMIÇÃO R00 EM 15/06/2015</p> <p>DESENHO PRISCILA RODRIGUES RODRIGO VIANNA</p>	<p>DATA: 15/06/2015</p> <p>NUMERAÇÃO: 364</p>
	<p>CLIENTE PREFEITURA MUNICIPAL DE CANOAS CANOAS, RS</p>	<p>DIREITOS AUTORAIS RESERVADOS</p>			



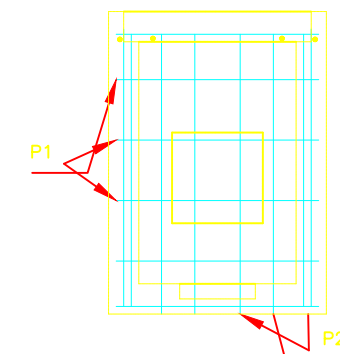
PLANTA



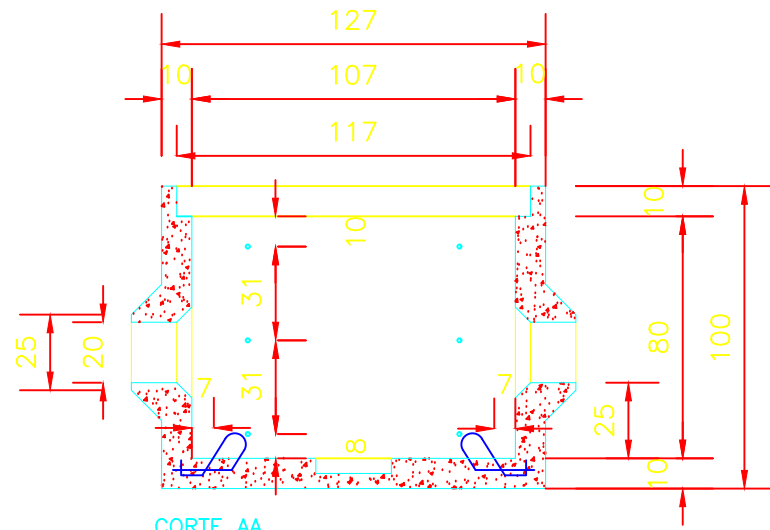
FER. PLANTA



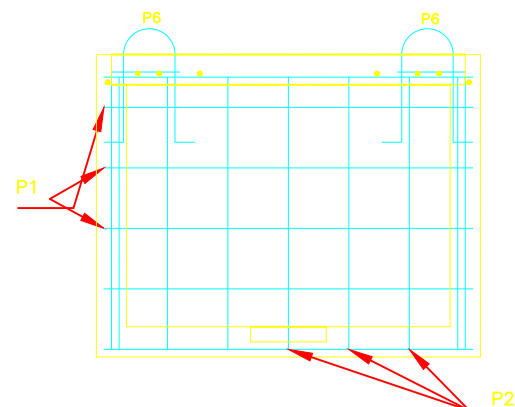
FER. DO PISO



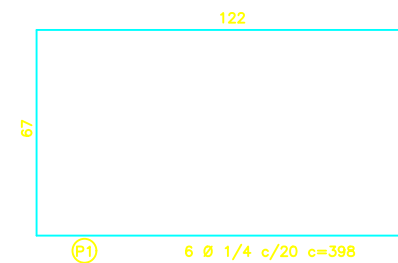
FER. LATERAL



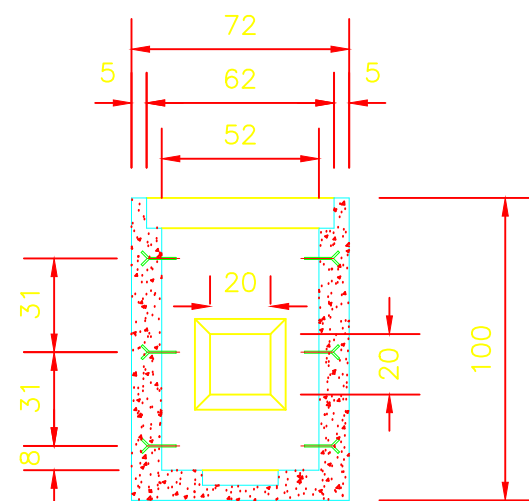
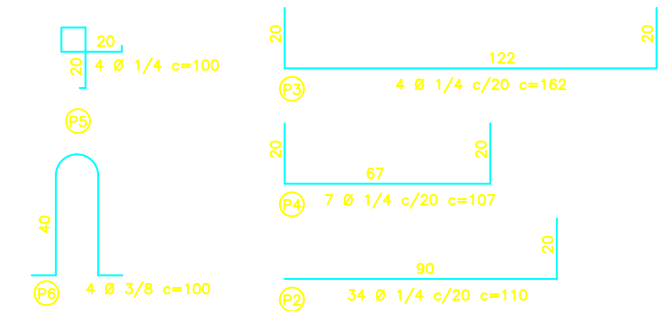
CORTE AA



FER. LATERAL



FERRAGEM ESTRUTURAL



CORTE BB

RESUMO DE AÇO

No.	AÇO	Ø	QTDE.	COMPRIMENTO(m)		PESO
				UNITÁRIO	TOTAL	
1	CA-50	1/4"	6	3,98	23,88	5,85
2		1/4"	34	1,10	37,40	9,16
3		1/4"	4	1,62	6,48	1,59
4		1/4"	7	1,07	7,49	1,84
5		1/4"	4	1,00	4,00	0,98
6		3/8"	4	1,00	4,00	2,47
CONCRETO						0,41 m3
1/4"						19,42
FORMAS						5,94 m2
3/8"						2,47
FERRO						21,89 kG

NOTA:
TODAS MEDIDAS ESTÃO EM (cm)

DETALHES DA CAIXA DE PASSAGEM TIPO 2

Esc.: 1:25



3381-7457
COORDENADOR
ENG. MAGNUS R. CORASSINI
CREA-RS 152.303

WWW.TECHNIQUE.ENG.BR
CONTATO@TECHNIQUE.ENG.BR
AV. ENCANTADO,
+55 (51)

PERIMETRAL OESTE -
CANOAS - RS

CLIENTE
PREFEITURA MUNICIPAL DE CANOAS
CANOAS, RS

DADOS DA PRANCHA

DISCIPLINA SEGURANÇA PÚBLICA
CONTEÚDO PROJETO VIDEOMONITORAMENTO
ETAPA PROJETO EXECUTIVO: 25
ESCALA

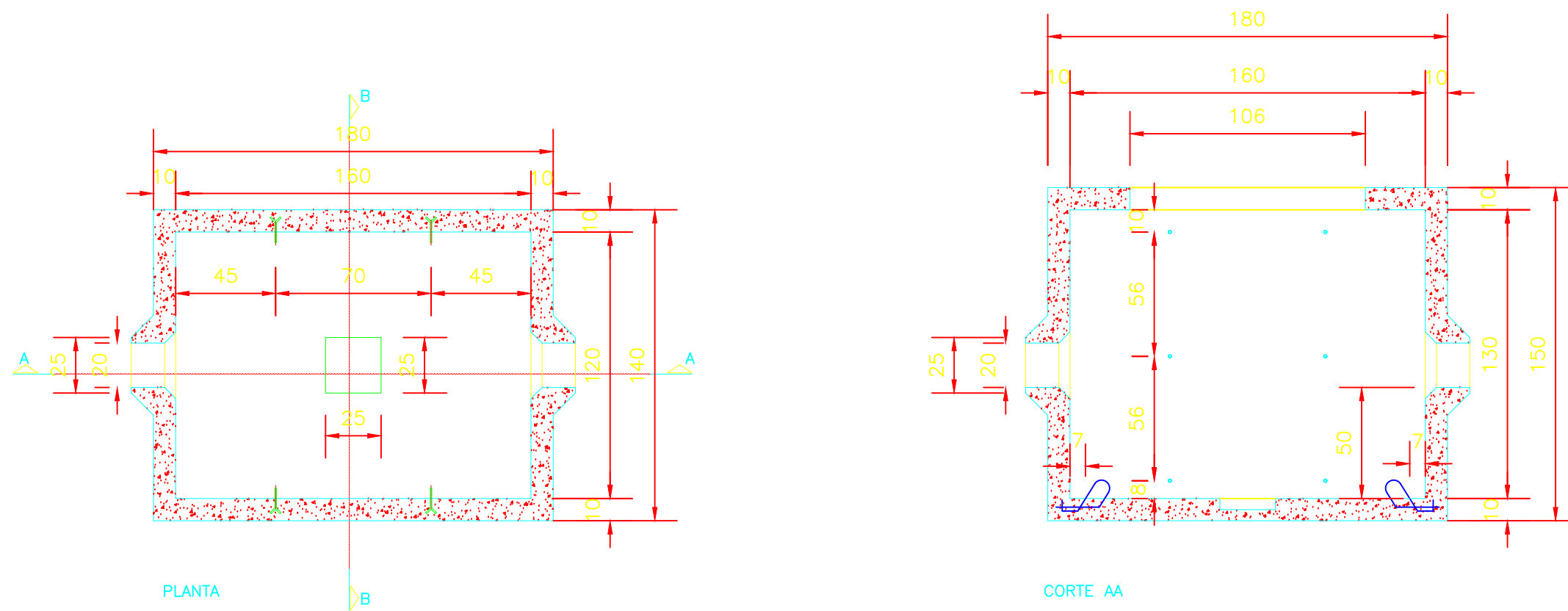
OBSERVAÇÕES E REVISÕES
EMIÇÃO R00 EM 15/06/2015

DESENHO PRISCILA RODRIGUES
RODRIGO VIANNA

DATA 15/06/2015

NUMERAÇÃO

3744



PLANTA

CORTE AA

CORTE BB

NOTA:
TODAS MEDIDAS ESTÃO EM (cm)

DETALHES DA CAIXA DE PASSAGEM TIPO 3
Esc.: 1:50

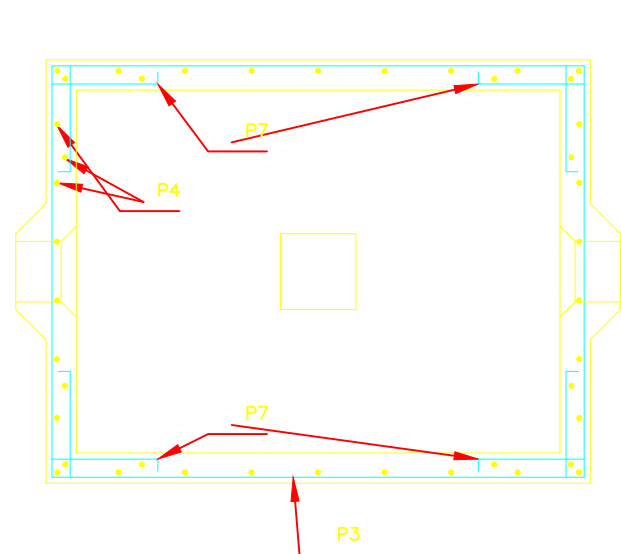
TECHNIQUE
ENGENHARIA
Assessoria e Planejamento
3381-7457
COORDENADOR
ENG. MAGNUS R. CORASSINI
CREA-RS 152.303

WWW.TECHNIQUE.ENG.BR
CONTATO@TECHNIQUE.ENG.BR
AV. ENCANTADO,
+55 (51)

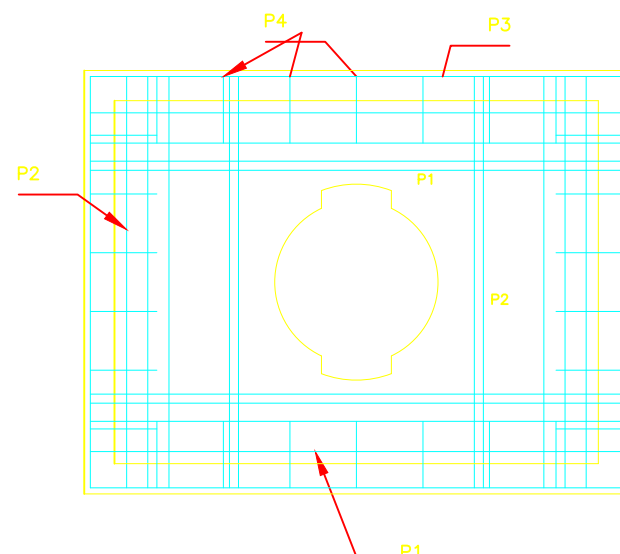
PERIMETRAL OESTE -
CANOAS - RS
CLIENTE
PREFEITURA MUNICIPAL DE CANOAS
CANOAS, RS

DADOS DA PRANCHA
DISCIPLINA: SEGURANÇA PÚBLICA
CONTEÚDO: PROJETO VIDEOMONITORAMENTO
ETAPA: PROJETO EXECUTIVO
ESCALA: 1:50

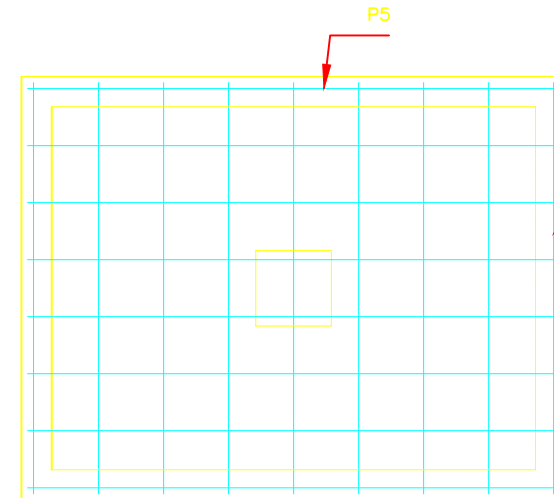
OBSERVAÇÕES E REVISÕES
EMISSÃO R00 EM 15/06/2015
DESENHO: PRISCILA RODRIGUES, RODRIGO VIANNA
DATA: 15/06/2015
NUMERAÇÃO: 384



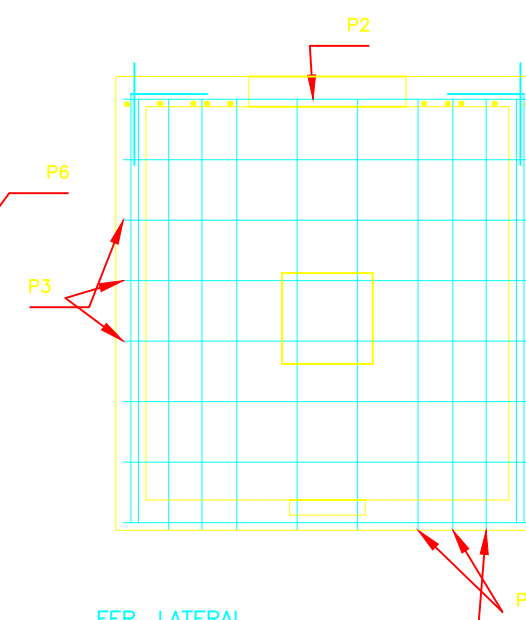
FER. PLANTA



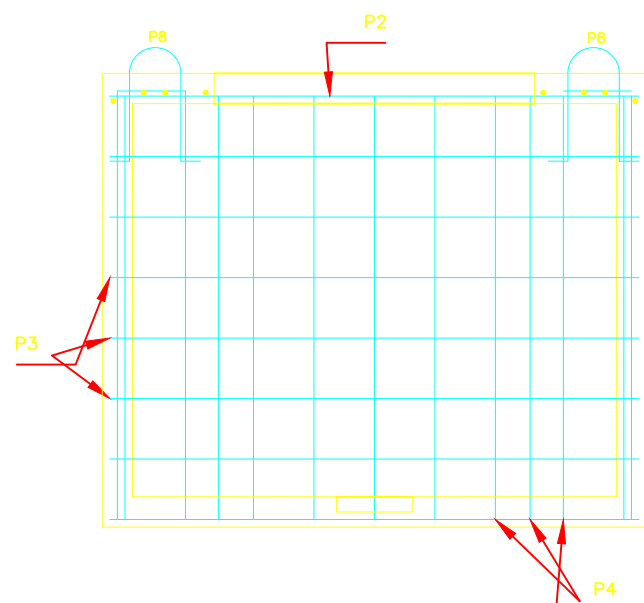
FER. DA TAMPA



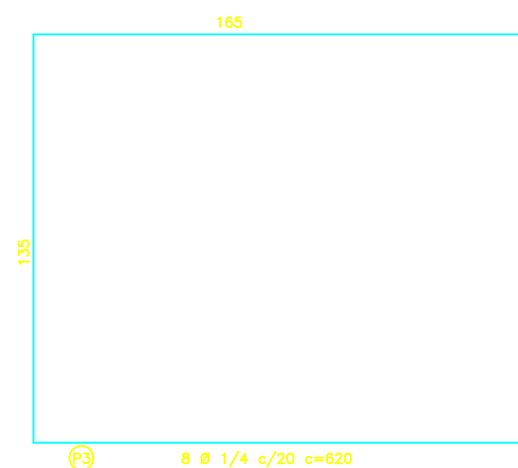
FER. DO PISO



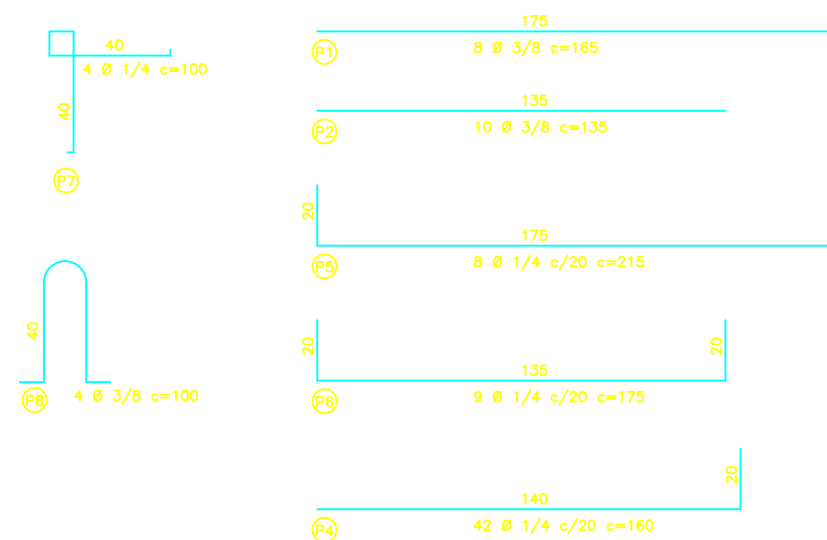
FER. LATERAL



FER. LATERAL



FERRAGEM ESTRUTURAL



NOTA:
TODAS MEDIDAS ESTÃO EM (cm)

DETALHES DA CAIXA DE PASSAGEM TIPO 3
Esc.: 1:50



WWW.TECHNIQUE.ENG.BR
CONTATO@TECHNIQUE.ENG.BR
AV. ENCANTADO, 384/201
+55 (51) 3381-7457

COORDENADOR
ENG. MAGNUS R. CORASSINI
CREA-RS 152.303

PERIMETRAL OESTE -
CANOAS - RS

CLIENTE
PREFEITURA MUNICIPAL DE CANOAS
CANOAS, RS

DADOS DA PRANCHA

DISCIPLINA: SEGURANÇA PÚBLICA
CONTEÚDO: PROJETO VIDEOMONITORAMENTO
ETAPA: PROJETO EXECUTIVO: 50
ESCALA:

OBSERVAÇÕES E REVISÕES
EMIÇÃO R00 EM 15/06/2015

DESENHO
PRISCILA RODRIGUES
RODRIGO VIANNA

DATA
15/06/2015

NUMERAÇÃO

394

