

LEGENDA:

Sinalização vertical			Sinalização semaforica existente		
Implantar	Manter	Remover	←	←	←

NOTAS:

- * Não foram representados todos os mobiliários urbanos existentes, tais como postes, rebalços de meio-fio e vegetação. A Sinalização viária apresentada neste documento, deverá, portanto, ser compatibilizada in loco, se necessário, por causa de possíveis interferências.
- * Toda a sinalização viária deverá seguir as especificações dos Manuais Brasileiros de Sinalização de Trânsito. Caso houver discrepância, implantar segundo o Manual.

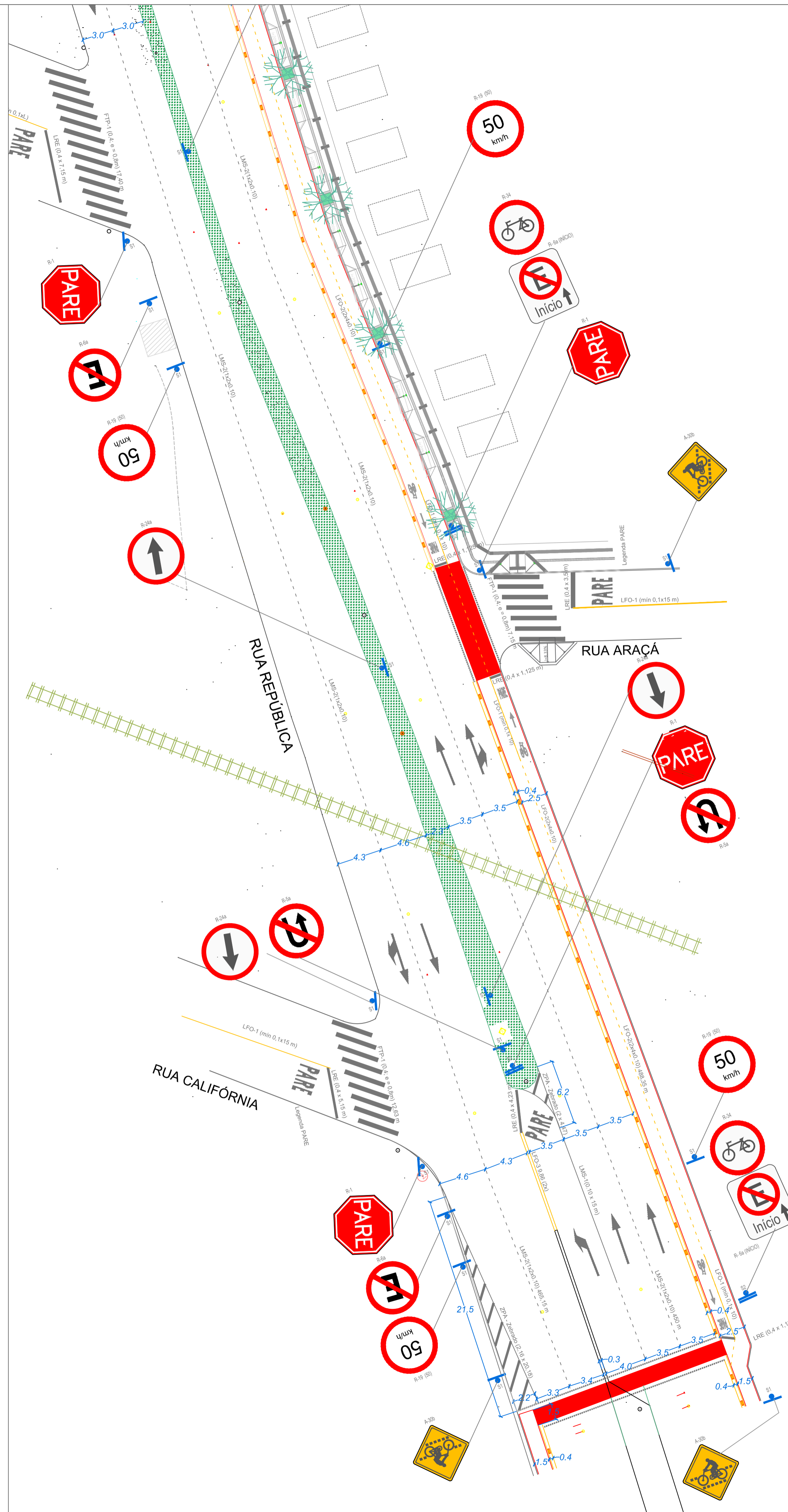
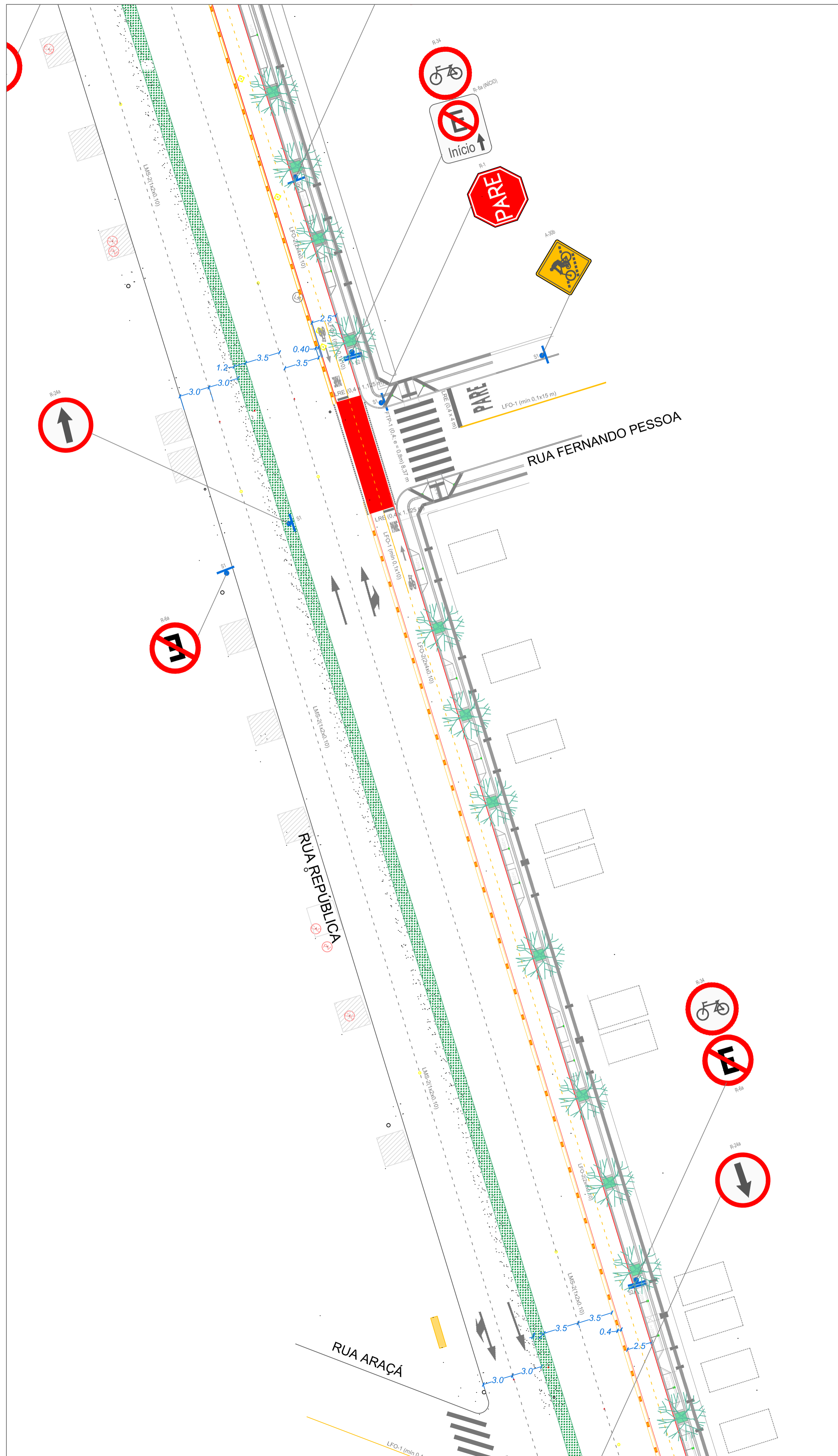
PREFEITURA MUNICIPAL DE CANOAS
SMO - DPAV

PROJETO PRELIMINAR DE SINALIZAÇÃO VIÁRIA

VIA: PERIMETRAL OESTE

PROJETO: _____ CREA: _____
ESCALA: 1/250 TOPOGRAFIA: _____ DESENHO: _____

01



PLANTA DE SITUAÇÃO

CANOAS / RS
SEM ESCALA DEFINIDA

LEGENDA:

Sinalização vertical	Implantar	Manter	Remover	Sinalização semafórica existente
Proibido Avançar				Semaforo braço 4.5m
Proibido Virar à Direita				Semaforo braço 6.0m
Proibido Virar à Esquerda				Foco semafórico auxiliar
50 km/h				
Início				

NOTAS:

- Não foram representados todos os mobiliários urbanos existentes, tais como postes, rebalços de meio-fio e vegetação. A Sinalização viária apresentada neste documento, deverá, portanto, ser compatibilizada in loco, se necessário, por causa de possíveis interferências.
- Toda a sinalização viária deverá seguir as especificações dos Manuais Brasileiros de Sinalização de Trânsito. Caso houver discrepância, implantar segundo o Manual.

PREFEITURA MUNICIPAL DE CANOAS
SMO - DPAV

PROJETO PRELIMINAR DE SINALIZAÇÃO VIÁRIA

VIA: PERIMETRAL OESTE


PROJETO: _____ CREA: _____
ESCALA: 1/250 TOPOGRAFIA: _____ DESENHO: _____





02


SINALIZAÇÃO DE REGULAMENTAÇÃO							
Imagem	Código	Quantidade	Dimensões	D1	D2	Área	Área Total
	R-1	7	Lado	0,25 m	-	0,21 m ²	1,47 m ²
	R-5a	2	Diâmetro	0,50 m	-	0,20 m ²	0,40 m ²
	R-6a	10	Diâmetro	0,50 m	-	0,20 m ²	2,00 m ²
	R-19 (50)	8	Diâmetro	0,50 m	-	0,20 m ²	1,60 m ²
	R-34	8	Diâmetro	0,50 m	-	0,20 m ²	1,60 m ²
	R-24a	8	Diâmetro	0,50 m	-	0,20 m ²	1,60 m ²
	R-6a-i	4	Lado	0,60 m	0,80 m	0,48 m ²	1,92 m ²
	A-30b	6	Lado	0,50 m	0,50 m	0,25 m ²	1,50 m ²

SUPORTES ABNT 11904/2015

Código	Tipo	Altura	Quantidade
s1	Baliza	3,00 m	35
s2	Baliza		9

SINALIZAÇÃO LONGITUDINAL						
Imagem	Código	Cor	Cadência /Dupla	Largura	Comprimento	Área
	LMS-1	Branca	não	0,10m	75,00m	7,50m ²
	LMS-2	Branca	2x4	0,10m	1009,53m	33,65m ²
	LFO-1	Amarela	não	0,10m	521,65m	52,17m ²
	LFO-2	Vermelha	2x4	0,10m	1070,54m	35,68m ²
	LFO-2	Amarela	2x4	0,10m	1118,18m	37,27m ²
	LFO-3	Amarela	dupla	0,10m	9,86m	1,97m ²
Branca						41,15m ²
Amarela						91,41m ²
SINALIZAÇÃO TRANSVERSAL						
Imagem	Código	Cor	Cadência /Dupla	Largura	Soma de largura de vias sinalizada	Área
	FTP-1	Branca	não	0,40m	115,00m	184,00m ²
	LRE	Branca	não	0,40m	131,00m	52,40m ²
	LDP	Branca	0,5x0,5	0,40m	142,07m	28,41m ²
SINALIZAÇÃO CANALIZAÇÃO						
Imagem	Código	Cor	Largura	Espaçamento	Área zebrada	Área
	ZPA	Branca	0,30m	1,10m	37,20m ²	7,97m ²
Imagem	Código	Cor	Largura	Espaçamento	Comprimento	Área
		Vermelho				157,00m ²
	LCA	Branca	0,10m	-	61,41m	6,14m ²
Branca						14,11m ²

SINALIZAÇÃO INSCRIÇÃO DE PAVIMENTO						
Imagem	Código	Velocidade	Altura	Área unitária	Quantidade	Área
	BICICLETA			0,75m ²	7	5,25m ²
	RETENÇÃO CICLOVIA			0,40m	8,75m	3,50m ²
	PARE CICLOVIA			1,35m ²	7	9,45m ²
	SETA CICLOVIA			0,55m ²	7	3,82m ²
	PARE	40	2,40m	2,70m ²	7	18,90m ²
	TIPO I	50	5,00m	1,09m ²	12	13,08m ²
	TIPO II E III	50	5,00m	1,33m ²	4	5,32m ²
	TIPO IV E V	50	5,00m	1,87m ²	10	18,70m ²
Branca						78,02m²

DISPOSITIVOS AUXILIARES					
Imagem	Dispositivo	Cor elemento	Cor retrorefletivo sentido do tráfego	Cor retrorefletivo sentido oposto	Quantidade
	tachão	amarelo	amarelo	amarelo	225
	Segregador	amarelo	amarelo	amarelo	225