



ESTADO DO RIO GRANDE DO SUL
MUNICÍPIO DE CANOAS
Secretaria Municipal de Obras

- Revestimento e Proteção Superficial: Para proteger o dique contra erosão e desgaste, são aplicados revestimentos adequados na superfície exposta ao fluxo de água.

6. Finalização e Entrega:

- Inspeção Final: Antes da entrega da obra, são realizadas inspeções finais para verificar se todas as especificações do projeto foram cumpridas e se a obra está pronta para operação.

É importante ressaltar que cada uma dessas etapas requer cuidados específicos com relação à segurança dos trabalhadores, à proteção ambiental e ao cumprimento de regulamentações locais e nacionais. Além disso, a comunicação eficaz com a comunidade local e a gestão de possíveis impactos durante a construção são fundamentais para o sucesso do projeto do dique Mathias Velho em Canoas.

IX - Estética do anteprojeto, traçado geométrico, projetos anteriores ou estudos preliminares que embasaram a concepção proposta, levantamento topográfico e cadastral, pareceres de sondagem e memorial descritivo.

O levantamento topográfico, projeto geométrico, sondagens, proposta de concepção e memorial descritivo encontram-se nos anexos deste anteprojeto.

Documento assinado digitalmente



MARCO ANTONIO DA SILVA OLIVEIRA
Data: 28/08/2024 09:31:51-0300
Verifique em <https://validar.iti.gov.br>

Marco Antonio da Silva Oliveira
Analista Municipal II - Engenheiro Civil
Matrícula 121390 CREA-RS 183876

Documento assinado digitalmente



HERINTON DIEGO ROCHA FILGUEIRAS
Data: 28/08/2024 09:07:09-0300
Verifique em <https://validar.iti.gov.br>

Herinton Diego Rocha Filgueiras
Analista Municipal II - Engenheiro Civil
Matrícula 123911 CREA-RS PA13216210

Documento assinado digitalmente



RENATA CARDOSO
Data: 28/08/2024 08:27:25-0300
Verifique em <https://validar.iti.gov.br>

Renata Cardoso
Analista Municipal II - Engenheiro Civil
Matrícula 123419 CREA-RS 201403

PROJETO GEOMÉTRICO E DE TERRAPLENAGEM TRECHO 1

LOCAL: DIQUE MATHIAS VELHO
INÍCIO: ESTACA 0 (LINHA DO TREM)
FIM: ESTACA 120 (RUA VIAMÃO)

E

F

G

H

I

D

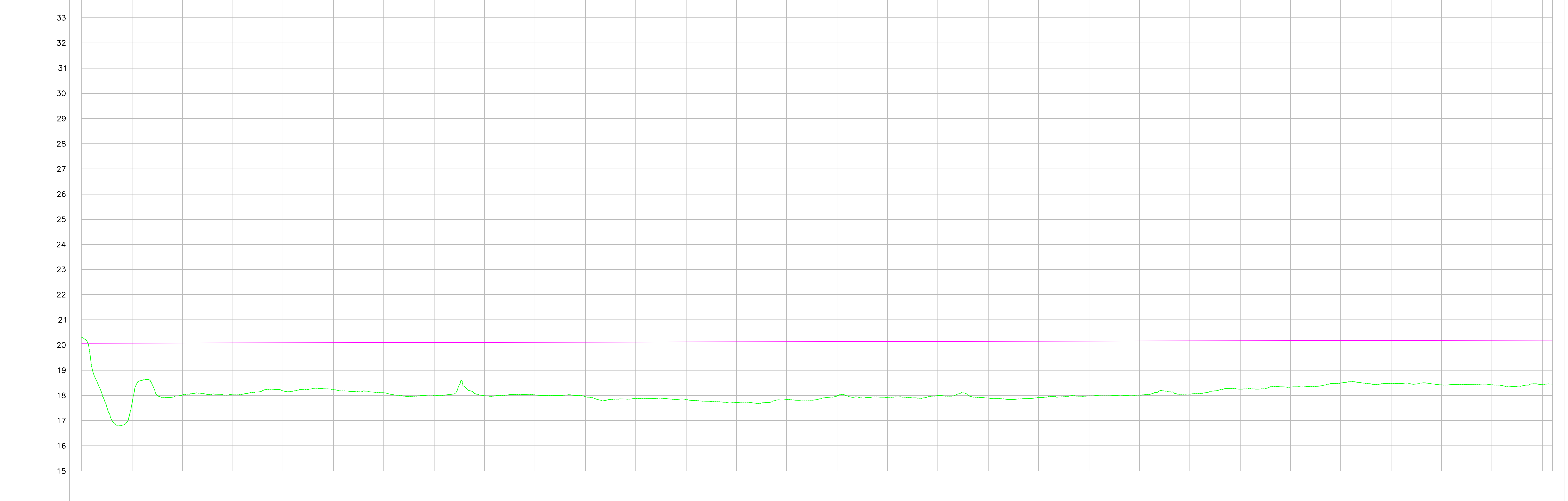
C

B

A



VER DESENHO DE-XXX...###



ESTACAS	0	1	2	3	4	5	6	7	8	9	10	11	12	13	14	15	16	17	18	19	20	21	22	23	24	25	26	27	28	29	2929
TERRENO	20,290	17,888	18,021	18,050	18,184	18,239	18,102	18,004	17,986	18,020	17,948	17,889	17,840	17,717	17,833	17,983	17,920	17,994	17,896	17,910	17,990	18,010	18,052	18,250	18,331	18,489	18,471	18,417	18,420	18,440	
GREIDE	20,070	20,074	20,079	20,083	20,087	20,091	20,096	20,100	20,104	20,109	20,113	20,117	20,121	20,126	20,130	20,134	20,139	20,143	20,147	20,151	20,156	20,160	20,164	20,169	20,173	20,177	20,181	20,186	20,190	20,195	

REV.	DESCRIÇÃO	DATA	EXEC.	VERIF.	APROV.
	PREFEITURA MUNICIPAL DE CANOAS				SECRETARIA MUNICIPAL DE OBRAS
RECOMPOSIÇÃO DIQUE MATHIAS VELHO					
TÍTULO PLANTA E PERFIL DO TRECHO 01 DO DIQUE					
PROJ.	ENG. HERINTON	EXEC.		VERIF.	FOLHA
APROV.		ESCALA	1/1000		01
DATA	08/2024	Nº.			001

E

F

G

H

I

D

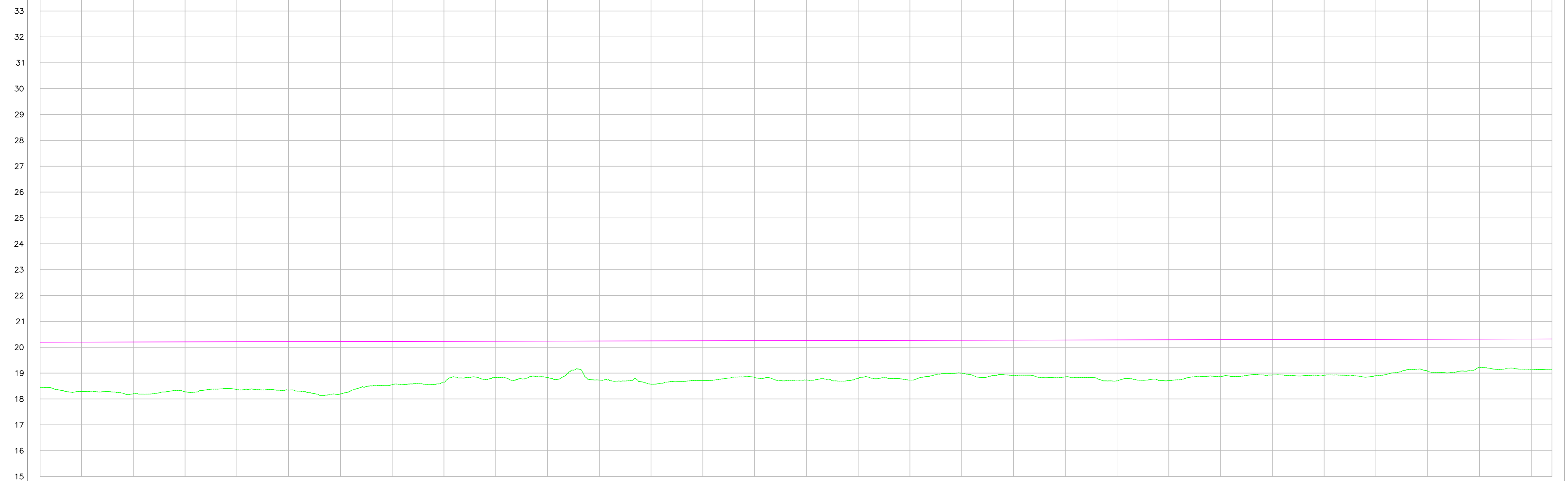
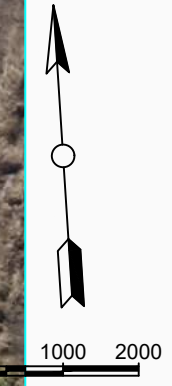
C

B

A

VER DESENHO DE-XXX...####

VER DESENHO DE-XXX...####



ESTACAS	29	30	31	32	33	34	35	36	37	38	39	40	41	42	43	44	45	46	47	48	49	50	51	52	53	54	55	56	57	58	58
TERRENO	18,450	18,290	18,200	18,274	18,362	18,344	18,194	18,552	18,652	18,634	18,611	18,732	18,572	18,709	18,636	18,736	18,796	18,770	19,000	18,910	18,652	18,701	18,660	18,929	18,918	18,900	19,076	19,215	19,146	19,139	19,136
GREIDE	20,195	20,199	20,203	20,207	20,211	20,216	20,220	20,224	20,229	20,233	20,237	20,241	20,246	20,250	20,254	20,259	20,263	20,267	20,271	20,276	20,280	20,284	20,289	20,293	20,297	20,301	20,306	20,310	20,314	20,319	20,320

REV.	DESCRIÇÃO	DATA	EXEC.	VERIF.	APROV.
	PREFEITURA MUNICIPAL DE CANOAS				SECRETARIA MUNICIPAL DE OBRAS
RECOMPOSIÇÃO DIQUE MATHIAS VELHO					
TÍTULO PLANTA E PERFIL DO TRECHO 01 DO DIQUE					
PROJ.	ENG. HERINTON	EXEC.		VERIF.	FOLHA
APROV.		ESCALA	1/1000		02
DATA	08/2024	Nº.		002	